

COMMUNAUTE DE COMMUNES
LES SORGUES DU COMTAT
340, BOULEVARD D'AVIGNON
CS 6075
84 170 - MONTEUX



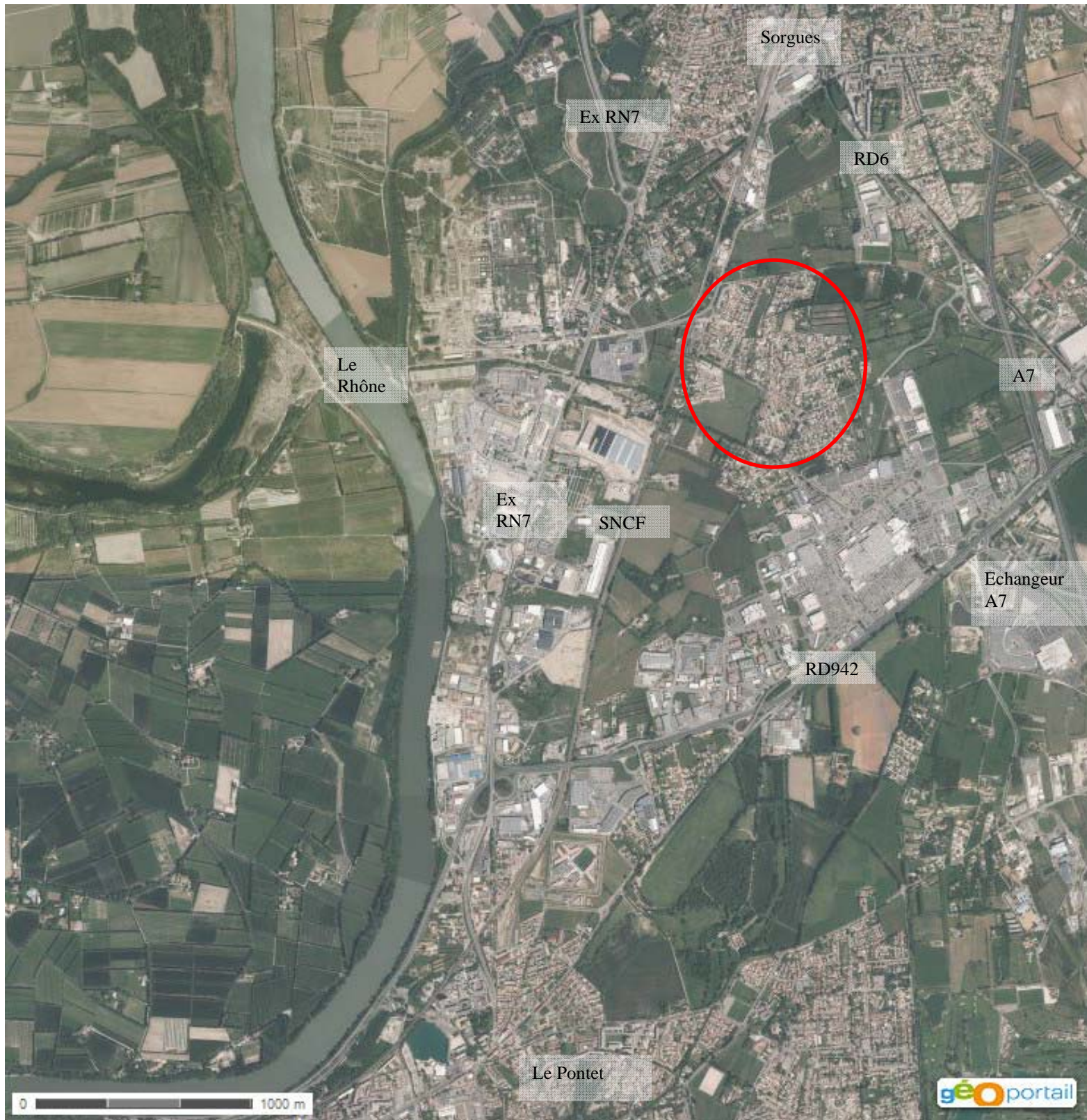
**AMENAGEMENTS HYDRAULIQUES
DU SECTEUR DAULANDS/ POINSARD
A SORGUES**

DOSSIER

**ENQUETE PREALABLE A LA DECLARATION
D'UTILITE PUBLIQUE**

PLAN DE SITUATION

01/07/2019



Plan de situation des travaux

