

# FLUMilog

Interface graphique v.5.1.1.0

Outil de calculV5.01

## Flux Thermiques Détermination des distances d'effets

Utilisateur :	
Société :	
Nom du Projet :	Produitsfiniszonesud
Cellule :	
Commentaire :	
Création du fichier de données d'entrée :	26/02/2018 à 14:42:45 avec l'interface graphique v. 5.1.1.0
Date de création du fichier de résultats :	26/2/18

**I. DONNEES D'ENTREE :**

**Donnée Cible**

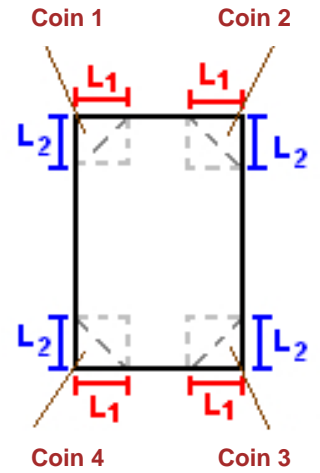
Hauteur de la cible : **2,0** m

**Stockage à l'air libre**

**Oui**

**Géométrie Cellule1**

Nom de la Cellule :produits finis				
Longueur maximum de la zone de stockage(m)		<b>47,0</b>		
Largeur maximum de la zone de stockage (m)		<b>22,0</b>		
Coin 1	<b>non tronqué</b>	L1 (m)	<b>0,0</b>	
		L2 (m)	<b>0,0</b>	
Coin 2	<b>non tronqué</b>	L1 (m)	<b>0,0</b>	
		L2 (m)	<b>0,0</b>	
Coin 3	<b>non tronqué</b>	L1 (m)	<b>0,0</b>	
		L2 (m)	<b>0,0</b>	
Coin 4	<b>non tronqué</b>	L1 (m)	<b>0,0</b>	
		L2 (m)	<b>0,0</b>	

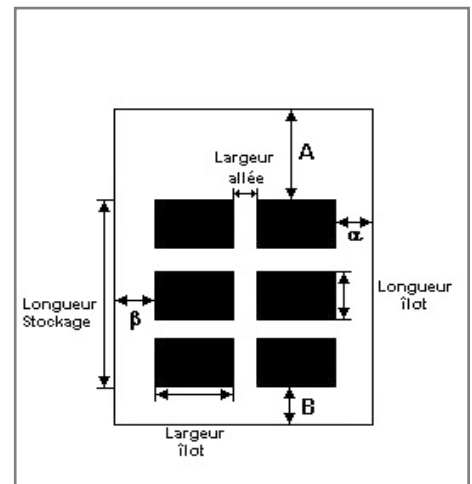


### Stockage de la cellule : produits finis

Mode de stockage **Masse**

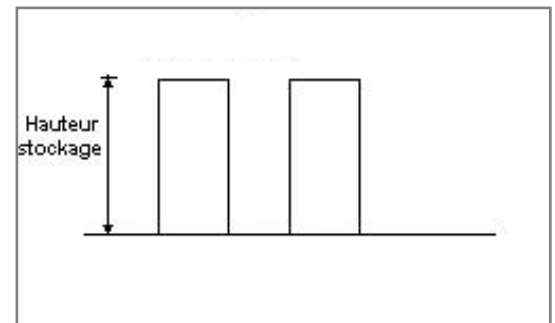
**Dimensions**

Longueur de préparation A **0,0 m**  
 Longueur de préparation B **0,0 m**  
 Déport latéral a **0,0 m**  
 Déport latéral b **0,0 m**



**Stockage en masse**

Nombre d'îlots dans le sens de la longueur **1**  
 Nombre d'îlots dans le sens de la largeur **4**  
 Largeur des îlots **2,5 m**  
 Longueur des îlots **47,0 m**  
 Hauteur des îlots **3,0 m**  
 Largeur des allées entre îlots **4,0 m**



### Palette type de la cellule produits finis

**Dimensions Palette**

Longueur de la palette : **1,5 m**  
 Largeur de la palette : **1,2 m**  
 Hauteur de la palette : **1,0 m**  
 Volume de la palette : **1,8 m<sup>3</sup>**  
 Nom de la palette :

Poids total de la palette : **24,5 kg**

**Composition de la Palette (Masse en kg)**

<b>PS</b>	<b>NC</b>	<b>NC</b>	<b>NC</b>	<b>NC</b>	<b>NC</b>	<b>NC</b>
<b>24,5</b>	<b>0,0</b>	<b>0,0</b>	<b>0,0</b>	<b>0,0</b>	<b>0,0</b>	<b>0,0</b>

<b>NC</b>	<b>NC</b>	<b>NC</b>	<b>NC</b>	<b>NC</b>	<b>NC</b>	<b>NC</b>
<b>0,0</b>	<b>0,0</b>	<b>0,0</b>	<b>0,0</b>	<b>0,0</b>	<b>0,0</b>	<b>0,0</b>

<b>NC</b>	<b>NC</b>	<b>NC</b>	<b>NC</b>
<b>0,0</b>	<b>0,0</b>	<b>0,0</b>	<b>0,0</b>

**Données supplémentaires**

Durée de combustion de la palette : **45,0 min**  
 Puissance dégagée par la palette : **969,8 kW**

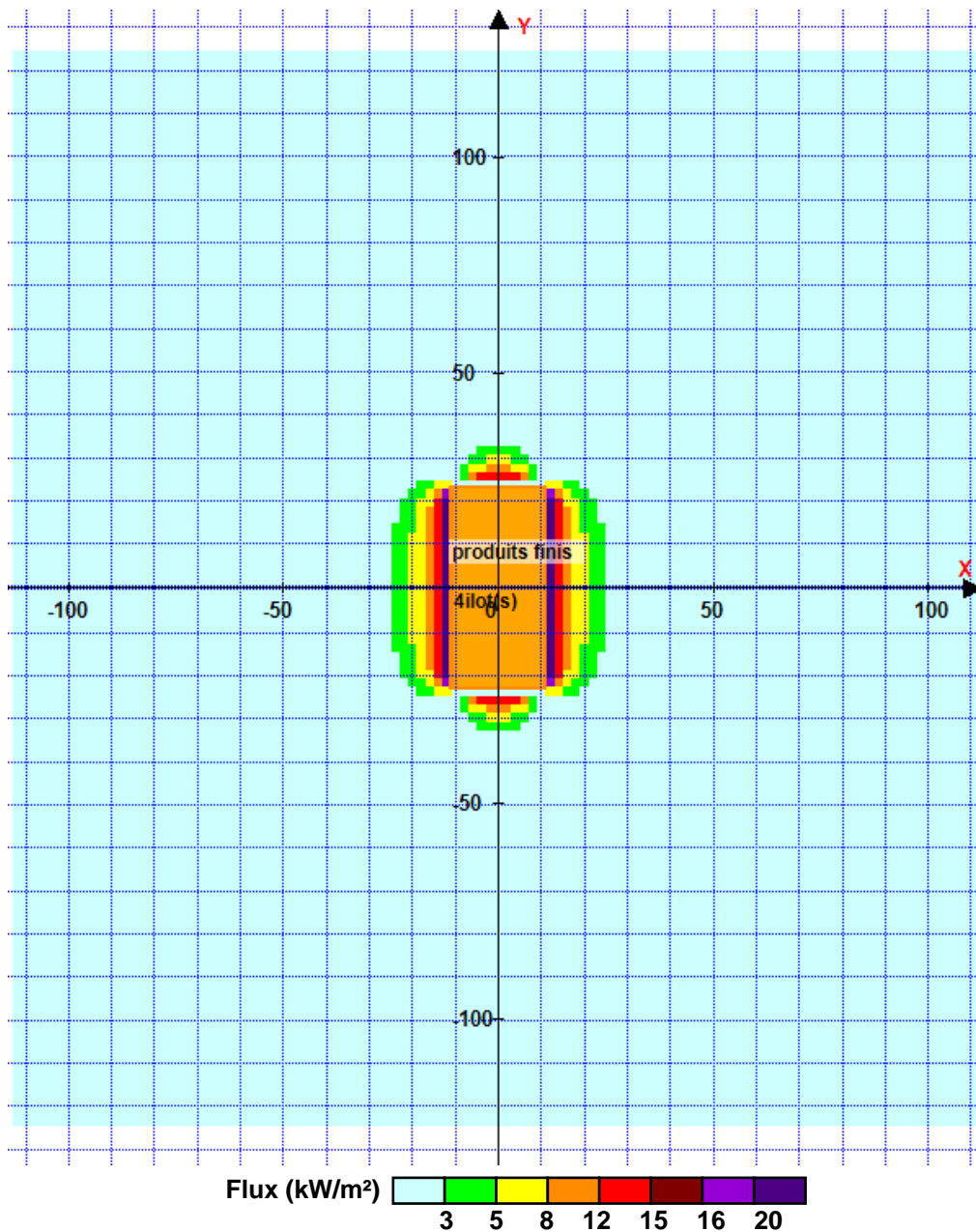


## II. RESULTATS :

Départ de l'incendie dans la cellule : **produits finis**

Durée de l'incendie dans la cellule : produits finis **71,0** min

### Distance d'effets des flux maximum



Pour information : Dans l'environnement proche de la flamme, le transfert convectif de chaleur ne peut être négligé. Il est donc préconisé pour de faibles distances d'effets comprises entre 1 et 5 m de retenir une distance d'effets de 5 m et pour celles comprises entre 6 m et 10 m de retenir 10 m.