

maître d'ouvrage

Préfecture du Vaucluse



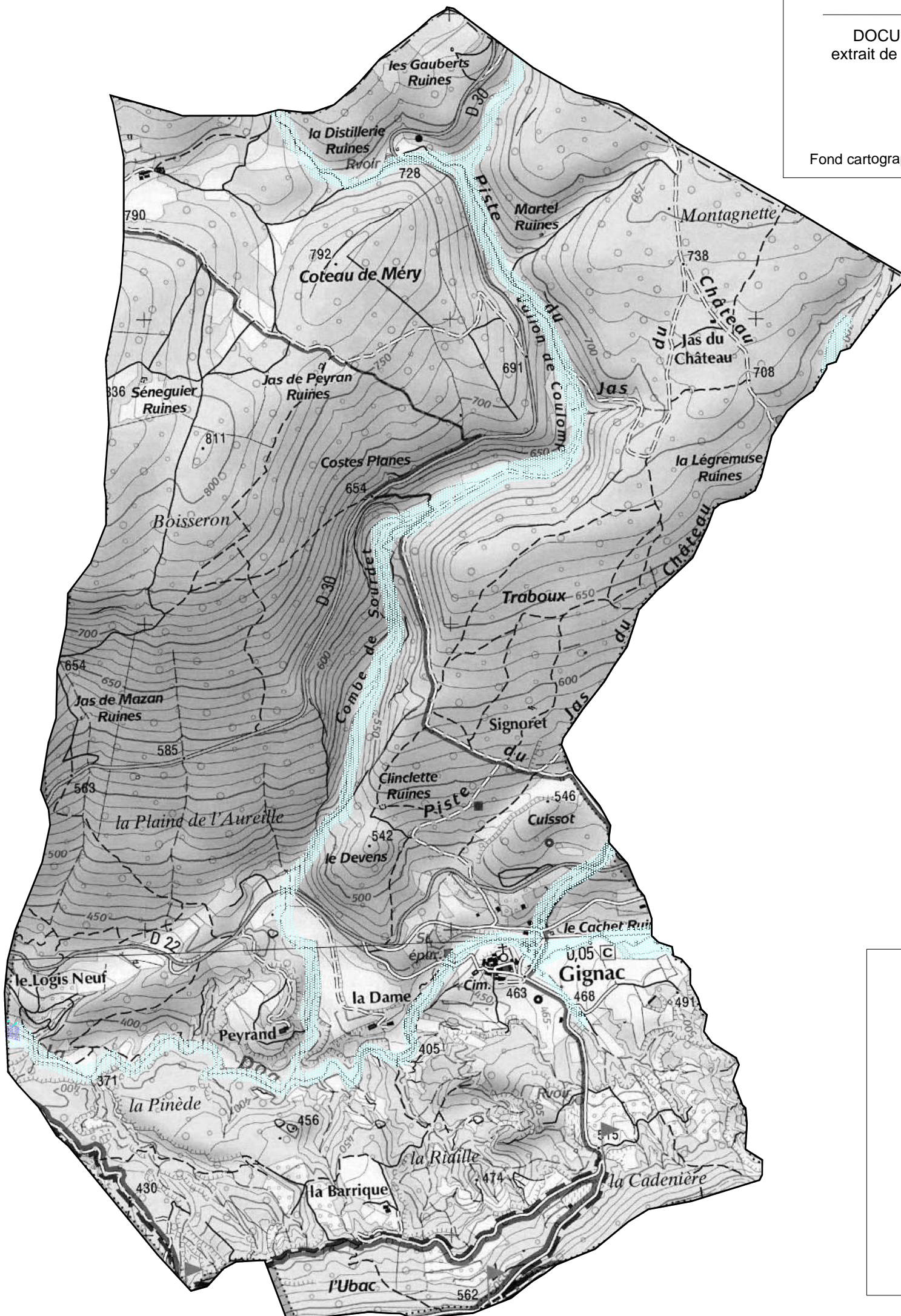
**INFORMATION DES ACQUEREURS ET
DES LOCATAIRES DE BIENS IMMOBILIERS
SUR LES RISQUES NATURELS
ET TECHNOLOGIQUES MAJEURS**

dans les zones couvertes par un P.P.R. prescrit ou approuvé
et dans les zones de sismicité

**Commune de
GIGNAC**






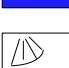
DOCUMENT CARTOGRAPHIQUE:
extrait de l'étude hydrogéomorphologique
du Coulon / Calavon

Fond cartographique SCAN25 - IGN PARIS 2002



COULON / CALAVON

hydrogéomorphologie

-  lit mineur
-  lit moyen
-  lit majeur
-  lit majeur exceptionnel
-  plan d'eau artificiel
-  cône de déjection