

maître d'ouvrage  
Préfecture du Vaucluse



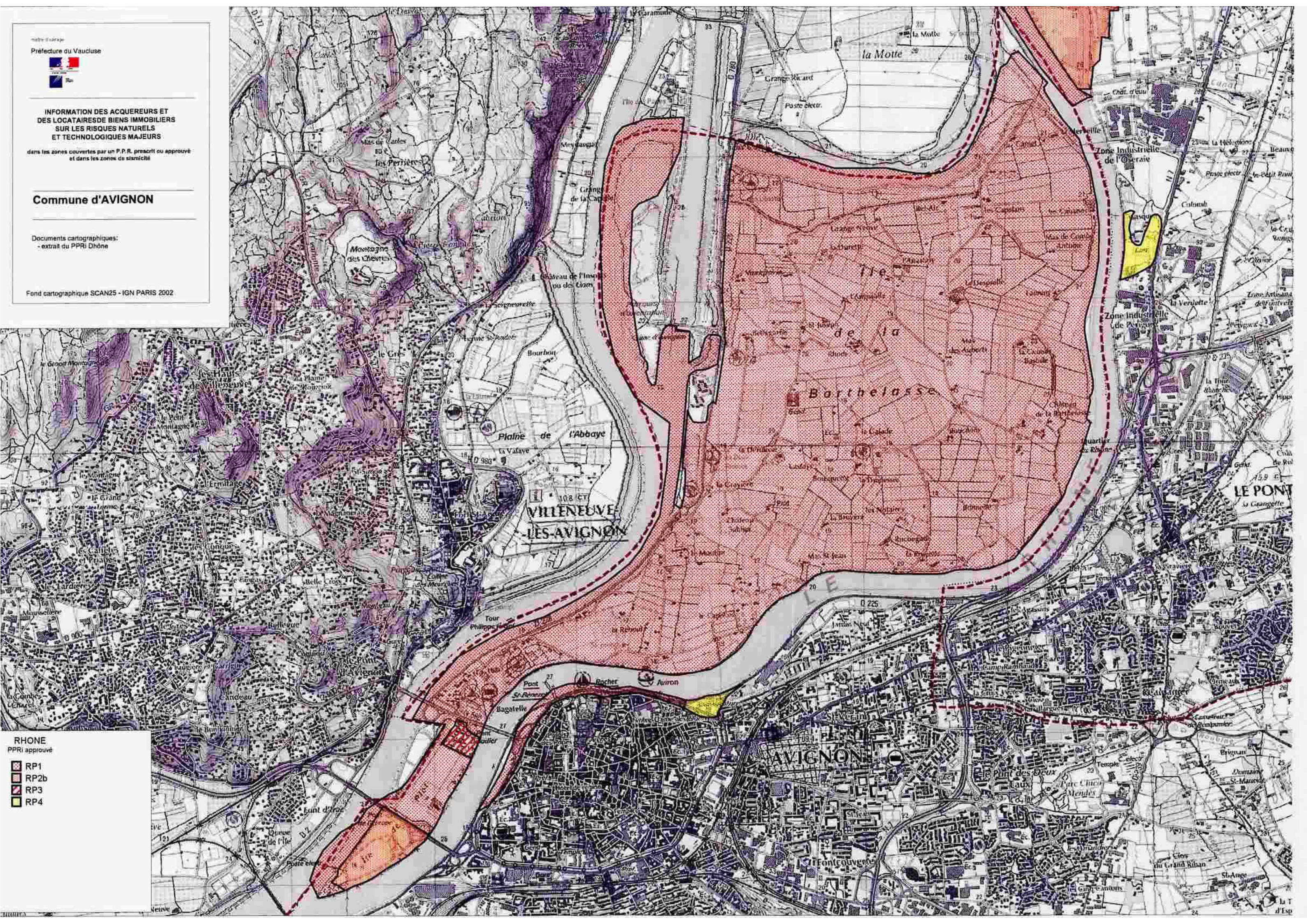
**INFORMATION DES ACQUEREURS ET  
DES LOCATAIRES DE BIENS IMMOBILIERS  
SUR LES RISQUES NATURELS  
ET TECHNOLOGIQUES MAJEURS**

dans les zones couvertes par un P.P.R. prescrit ou approuvé  
et dans les zones de stabilité

**Commune d'AVIGNON**

Documents cartographiques:  
- extrait du PPRi Rhône

Fond cartographique SCAN25 - IGN PARIS 2002



- RHONE**  
PPRi approuvé
- RP1
  - RP2b
  - RP3
  - RP4