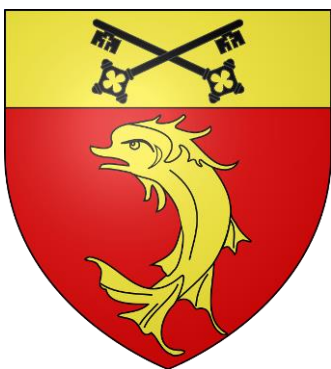


# SAINT-ROMAIN- EN-VIENNOIS

DEPARTEMENT DE VAUCLUSE



**SOLiHA** HABITAT  
ET TERRITOIRES 84  
SOLIDAIRES POUR L'HABITAT

Conçu par	Commune
Dressé par	Habitat et Développement de Vaucluse
B.WIBAUX	Ingénieur aménagement rural Direction animation
JB.PORHEL	Chargé de mission urbanisme
R. PUJOS	Assistant Chargé d'opération urbanisme

PIECE N° **10**

## Plan Local d'Urbanisme

*PERIMETRE DES SECTEURS RELATIFS  
AUX TAUX DE LA TAXE  
D'AMENAGEMENT*

03/05/2019



## **LE TAUX DE LA TAXE D'AMENAGEMENT**

La taxe d'aménagement s'applique aux demandes d'autorisation d'urbanisme (permis de construire, d'aménager ainsi qu'aux déclarations préalables).

Le taux de la taxe d'aménagement est voté par la collectivité locale pour la part qui la concerne.

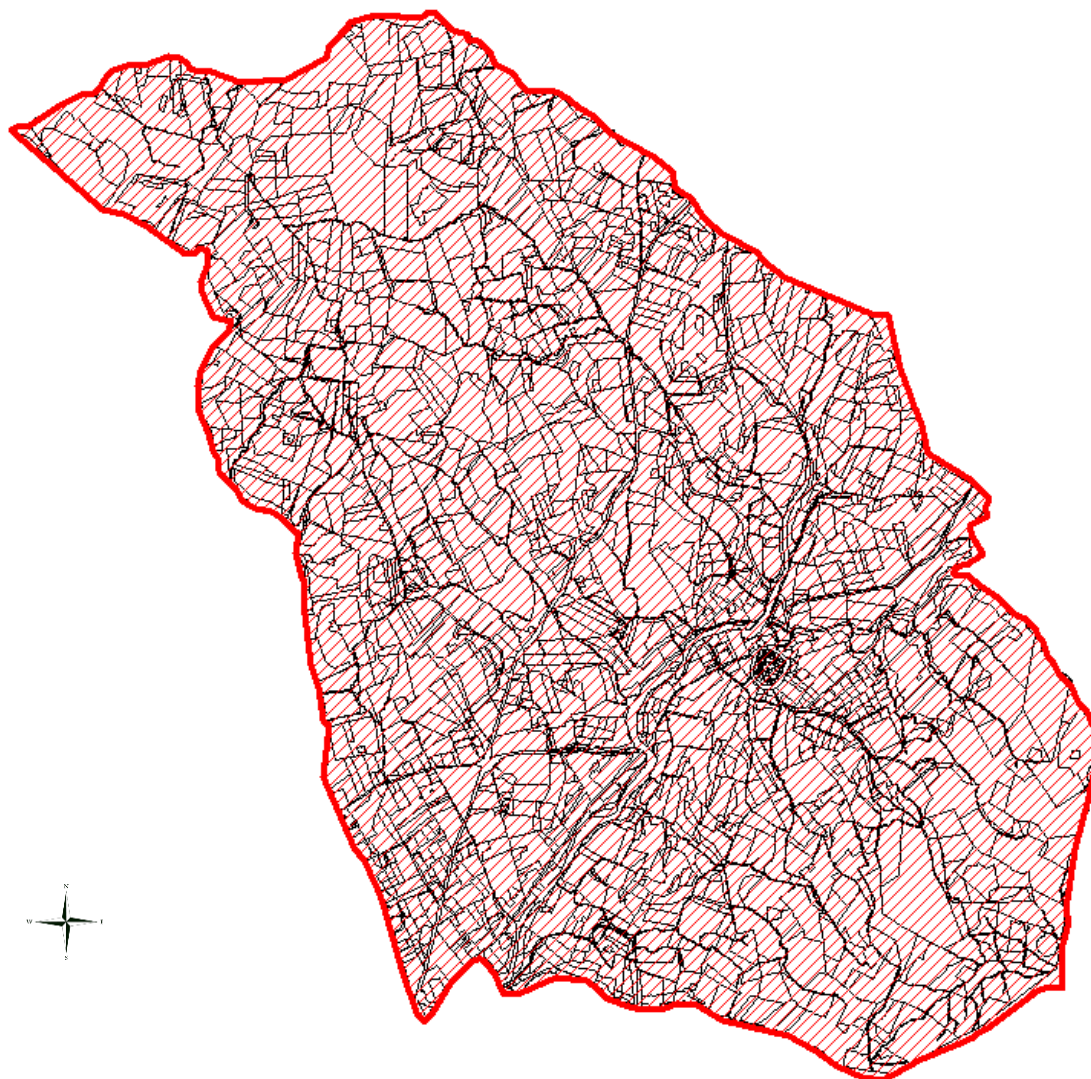
Le taux de la part communale se situe entre 1% et 5%. Celui-ci pourra être modulé selon les secteurs, en fonction des besoins en équipements publics liés à l'urbanisation.

Un taux majoré, pouvant atteindre 20%, dans certains secteurs, pourra être institué par la collectivité sur délibération motivée. Cette majoration de taux vise à financer la réalisation de « travaux substantiels de voirie ou de réseaux ou la création d'équipements publics généraux rendus nécessaires en raison de l'importance des constructions nouvelles ».

Si la construction ou l'aménagement est réalisé dans des lieux avec des taux différents, c'est le taux le plus bas qui s'applique.

**Sur la commune de Saint Romain en Viennois le taux de la taxe d'aménagement a été fixé à 5%, et s'applique de manière uniforme à l'ensemble du territoire communal.**

## **LE PERIMETRE DE LA TAXE D'AMENAGEMENT**



 Périmètre où s'applique le taux de la taxe d'aménagement de 5%