

ENQUETE RELATIVE

A

préalable au projet de restauration
de la continuité écologique du seuil de
Valobre sur la commune d'Entraignes
du la Saque

En exécution de l'arrêté du 11 décembre 2018 de monsieur le Préfet de Vaucluse,

je soussigné M. Michel Marin

ai ouvert, ce jour, le présent registre coté et paraphé, contenant 30 pages, pour recevoir

pendant ³¹ 30 jours consécutifs (sauf les dimanches et jours fériés) du 9 janvier 2019

de heures à heures et de heures à heures
aux heures habituelles d'ouverture de la mairie au public

les observations du public.

A Entraignes, le 9 janvier 2019

Marin

Le 9 Janvier 2019 de 9 heures à 12 heures

Observations:

ouverture de la 1^{re} permanence

M

① Intervention M. en M^r (Malgouvet) qui pose question:

- diffusion de l'information localement
- modification du patrimoine (visuel)
- début de la Saque: affiner étude → risque inondation en aval côté Est Malgouvet suite comblement canal
- possible prolifération mousses sur partie aval du canal
- entretien canal

Voir tract fort!

- ② - intervention de M. Bonvicini 1450 bis de Valobre. s'interroge sur le risque de prolifération des mousses sur l'eau stagnante à la pointe du partage. Dans l'éventualité où le canal serait comblé devant ma propriété, quand est-il des limites de propriétés?

Fin de cette permanence
Deux interventions

Henri

M

A series of horizontal dotted lines for writing, spanning the width of the page.

Défense du Canal Usinier de Valobre

Mobilisons-nous lors de l'enquête publique

Le commissaire enquêteur tiendra des permanences

Mercredi 9 janvier 2019 – 09 h 00 - 12 h 00

Mercredi 23 janvier 2019 – 09 h 00 - 12 h 00

Vendredi 1^{er} février 2019 – 14 h 30 - 17 h 00

Mercredi 6 février 2019 – 09 h 00 - 12 h 00

Vendredi 8 février 2019 – 14 h 30 - 17 h 00

Pesez de tout votre poids

Faites-vous entendre sur le maintien du canal usinier.

Hôtel de Ville - Salle des Mariages

L'Etat a engagé une procédure sans concertation avec les habitants de Valobre, de Malgouvert et de Poutrot. Elle menerait à suppression du barrage de Valobre et la mise à sec du Canal Usinier malgré les solutions proposées. Les habitants de ces trois quartiers d'entraigues concernés se mobilisent. La procédure arrive en enquête publique.

Venez tous exprimer votre opposition à la fermeture de notre canal !

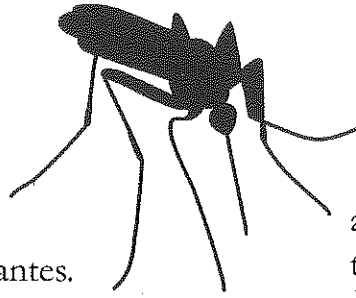
La commune et le Syndicat des Sorgues se disent prêts à reprendre « une partie » du canal usinier et le barrage avec les riverains. Pour ceci, il faut

- ▶ Que l'Agence de l'Eau finance 80 % des aménagements. Ce service de l'Etat l'aurait fait si la production hydroélectrique avait été maintenue par le propriétaire du canal. L'Agence finance d'autres ouvrages ailleurs sur les Sorgues et prochainement sur l'avenue de Valobre au seuil du Moulin des Toiles (sous la voie express 942) et de celui du Moulin Vieux (près du lotissement du Pavillon de Flore). Rappelons que cette agence est financée par une taxe sur NOS consommations d'eau.
- ▶ Que l'Etat accorde une autorisation préfectorale de dérivation de l'eau de la Sorgue dans le canal.
- ▶ Que les propriétaires riverains s'impliquent. Le Syndicat des Sorgues s'engage alors à apporter son soutien technique.

Ils soutiennent le maintien du Canal Usinier de Valobre par des courriers officiels

- Guy Moureau, Maire d'Entraigues,
- Adrien Morenas, Député de Vaucluse,
- André Bernard, Président de la Chambre d'Agriculture,
- L'Association Syndicale des cours d'eau d'Entraigues-sur-la-Sorgue (ASCO) constituée d'agriculteurs et de propriétaires ruraux bénévoles.

Les dangers qui nous menacent !



Sur le plan sanitaire

- Des odeurs persistantes.
- Des eaux usées stagnantes sous nos fenêtres.
- La prolifération de moustiques, déjà bien présents dans le quartier depuis la baisse du débit du canal. Rappelons que le moustique tigre est arrivé dans notre département depuis plusieurs années et que la région Paca dénombre déjà 37 cas de dengue et un cas de chikungunya.

Sur le plan esthétique

Ce canal fait de Valobre une des quartiers les plus emblématiques d'Entraigues et de la Provence verte qui met en valeur un des plus beaux sites du patrimoine architectural industriel du Vaucluse. Imaginerait-on la fermeture des cours d'eaux à l'Isle-sur-la-Sorgue ?

Sa disparition fera baisser le prix de nos maisons.

Sur le plan agricole

Le canal, par sa présence séculaire, alimente la nappe phréatique, nécessaire à l'ensemble de l'agriculture très développée sur Valobre et dans le quartier des Souspirons. Le Président de la Chambre d'Agriculture de Vaucluse se dit contre la fermeture du canal : « L'effacement du seuil de Valobre. Le système de gestion des Sorgues fait la preuve de son efficacité en l'état,

avec la présence de nombreux ouvrages de ce type servant aux usages économiques, industriels et agricoles, qui ne nuisent en aucune manière au développement d'une biodiversité parfaitement installée. Les coûts directs et indirects de l'effacement du seuil sont disproportionnés au regard des enjeux ». La suppression de la retenue pourrait « notamment nuire à l'irrigation des vergers, et, par conséquent, impacter les récoltes ».

Sur le risque inondation

Les habitants de Malgouvert, quartier plus bas que celui de Valobre, sont très inquiets. Reporter le débit du canal sur la seule Sorgue pourrait accroître le risque d'inondations.

Des économies sur notre dos

L'origine de l'affaire vient d'un changement de réglementation qui impose la libre circulation des poissons dans les rivières. Des passes à poissons sont financées à 80 % par la puissance publique (Agence de l'Eau). En l'absence de travaux, le propriétaire doit procéder à « l'effacement du seuil » donc détruire tout ouvrage. L'Etat a opté pour la solution la moins chère uniquement guidée par des choix économiques.

Sur le plan démocratique

Les habitants n'ont pas été informés et consultés. L'Etat a financé une étude qui ne devrait être visible que pendant l'enquête publique. L'avis de nos élus locaux n'a pas été pris en compte.

**Rencontrez le commissaire-enquêteur
Ne manquer pas cette dernière occasion
Défendons notre Canal !**

Le Collectif de défense du Canal Usinier de Valobre