

FLUMilog

Interface graphique v.5.2.0.0

Outil de calculV5.21

Flux Thermiques Détermination des distances d'effets

Utilisateur :	MC
Société :	AMF QSE
Nom du Projet :	Bollene45cel4-2a4-4massePT2662_1_1
Cellule :	cellule 4-2 à 4-4
Commentaire :	stockage masse PT2662 avec murs REI240 entre bat 4 et 5
Création du fichier de données d'entrée :	19/07/2019 à 15:00:01 avec l'interface graphique v. 5.2.0.0
Date de création du fichier de résultats :	19/7/19

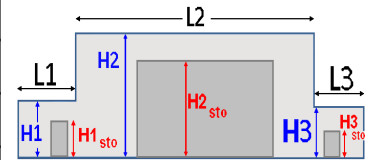
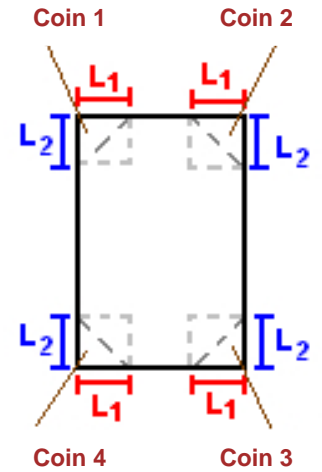
I. DONNEES D'ENTREE :

Donnée Cible

Hauteur de la cible : **1,8 m**

Géométrie Cellule1

Nom de la Cellule :Cellule n°4-2 à 4-4				
Longueur maximum de la cellule (m)		116,7		
Largeur maximum de la cellule (m)		50,9		
Hauteur maximum de la cellule (m)		13,7		
Coin 1	non tronqué	L1 (m)	0,0	
		L2 (m)	0,0	
Coin 2	non tronqué	L1 (m)	0,0	
		L2 (m)	0,0	
Coin 3	non tronqué	L1 (m)	0,0	
		L2 (m)	0,0	
Coin 4	non tronqué	L1 (m)	0,0	
		L2 (m)	0,0	
Hauteur complexe				
	1	2	3	
L (m)	0,0	0,0	0,0	
H (m)	0,0	0,0	0,0	
H sto (m)	0,0	0,0	0,0	



Toiture

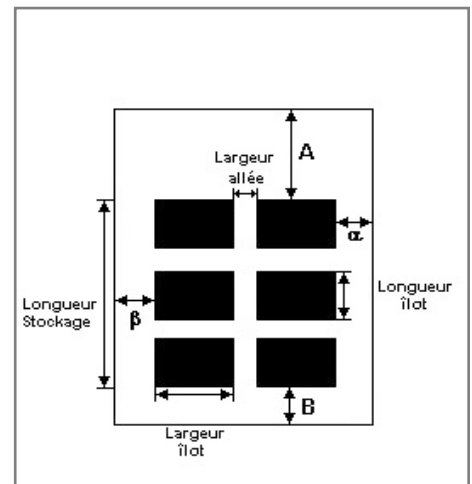
Résistance au feu des poutres (min)	60
Résistance au feu des pannes (min)	30
Matériaux constituant la couverture	metallicque multicouches
Nombre d'exutoires	20
Longueur des exutoires (m)	3,0
Largeur des exutoires (m)	2,0

Stockage de la cellule : Cellule n°4-2 à 4-4

Mode de stockage **Masse**

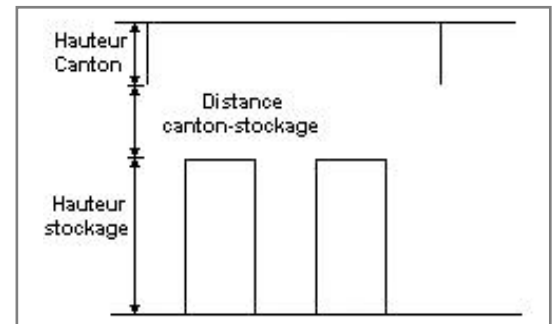
Dimensions

Longueur de préparation A **1,5 m**
 Longueur de préparation B **21,2 m**
 Déport latéral a **0,9 m**
 Déport latéral b **1,0 m**
 Hauteur du canton **1,0 m**



Stockage en masse

Nombre d'îlots dans le sens de la longueur **4**
 Nombre d'îlots dans le sens de la largeur **3**
 Largeur des îlots **15,0 m**
 Longueur des îlots **22,0 m**
 Hauteur des îlots **8,0 m**
 Largeur des allées entre îlots **2,0 m**



Palette type de la cellule Cellule n°4-2 à 4-4

Dimensions Palette

Longueur de la palette : **Adaptée aux dimensions de la palette**
 Largeur de la palette : **Adaptée aux dimensions de la palette**
 Hauteur de la palette : **Adaptée aux dimensions de la palette**
 Volume de la palette : **Adaptée aux dimensions de la palette**
 Nom de la palette : **Palette type 2662**

Poids total de la palette : **Par défaut**

Composition de la Palette (Masse en kg)

NC	NC	NC	NC	NC	NC	NC
0,0	0,0	0,0	0,0	0,0	0,0	0,0

NC	NC	NC	NC	NC	NC	NC
0,0	0,0	0,0	0,0	0,0	0,0	0,0

NC	NC	NC	NC
0,0	0,0	0,0	0,0

Données supplémentaires

Durée de combustion de la palette : **45,0 min**

Puissance dégagée par la palette : **Adaptée aux dimensions de la palette**

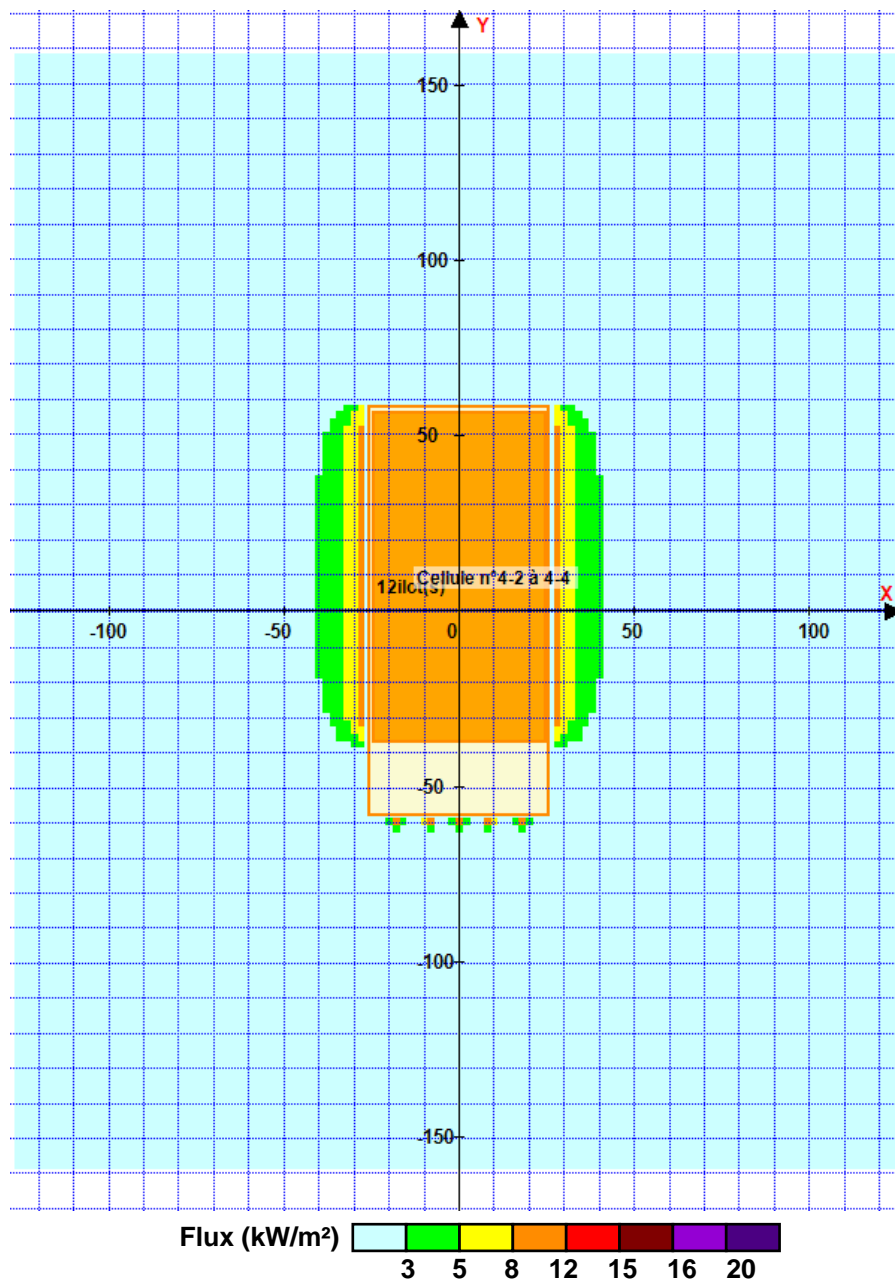
Rappel : les dimensions standards d'une Palette type 2662 sont de 1,2 m * 0,8 m x 1,5 m, sa puissance est de 1875,0 kW

II. RESULTATS :

Départ de l'incendie dans la cellule : **Cellule n°4-2 à 4-4**

Durée de l'incendie dans la cellule : Cellule n°4-2 à 4-4 **176,0 min**

Distance d'effets des flux maximum



Pour information : Dans l'environnement proche de la flamme, le transfert convectif de chaleur ne peut être négligé. Il est donc préconisé pour de faibles distances d'effets comprises entre 1 et 5 m de retenir une distance d'effets de 5 m et pour celles comprises entre 6 m et 10 m de retenir 10 m.