

FLUMilog

Interface graphique v.5.2.0.0

Outil de calculV5.21

Flux Thermiques Détermination des distances d'effets

Utilisateur :	MC
Société :	AMF QSE
Nom du Projet :	Bollene2cel6000PT1511masse_1_1
Cellule :	cellule6000
Commentaire :	PT1511- stockage en masse
Création du fichier de données d'entrée :	22/07/2019 à 14:23:02 avec l'interface graphique v. 5.2.0.0
Date de création du fichier de résultats :	22/7/19

I. DONNEES D'ENTREE :

Donnée Cible

Hauteur de la cible : **1,8 m**

Géométrie Cellule1

Nom de la Cellule :Cellule 6000				
Longueur maximum de la cellule (m)		116,0		
Largeur maximum de la cellule (m)		51,8		
Hauteur maximum de la cellule (m)		13,7		
Coin 1	non tronqué	L1 (m)	0,0	
		L2 (m)	0,0	
Coin 2	non tronqué	L1 (m)	0,0	
		L2 (m)	0,0	
Coin 3	non tronqué	L1 (m)	0,0	
		L2 (m)	0,0	
Coin 4	non tronqué	L1 (m)	0,0	
		L2 (m)	0,0	



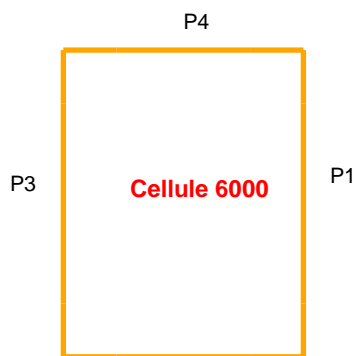
Hauteur complexe			
	1	2	3
L (m)	0,0	0,0	0,0
H (m)	0,0	0,0	0,0
H sto (m)	0,0	0,0	0,0



Toiture

Résistance au feu des poutres (min)	60
Résistance au feu des pannes (min)	30
Matériaux constituant la couverture	metallique multicouches
Nombre d'exutoires	20
Longueur des exutoires (m)	3,0
Largeur des exutoires (m)	2,0

Parois de la cellule : Cellule 6000



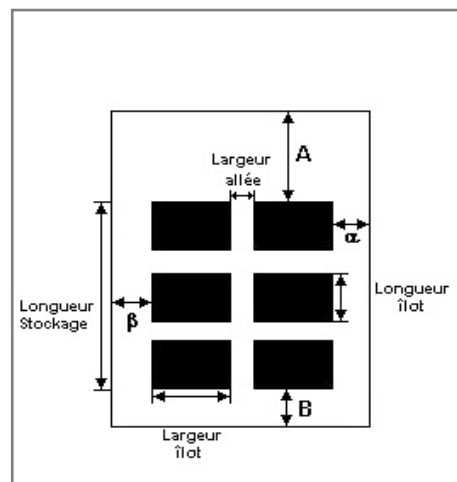
	Paroi P1	Paroi P2	Paroi P3	Paroi P4
Composantes de la Paroi	Monocomposante	Monocomposante	Monocomposante	Monocomposante
Structure Support	Poteau beton	Poteau beton	Poteau beton	Poteau beton
Nombre de Portes de quais	0	7	0	0
Largeur des portes (m)	0,0	2,5	0,0	0,0
Hauteur des portes (m)	4,0	3,0	4,0	4,0
	<i>Un seul type de paroi</i>	<i>Un seul type de paroi</i>	<i>Un seul type de paroi</i>	<i>Un seul type de paroi</i>
Matériau	Beton Arme/Cellulaire	bardage double peau	Beton Arme/Cellulaire	Beton Arme/Cellulaire
R(i) : Résistance Structure(min)	120	60	120	120
E(i) : Etanchéité aux gaz (min)	120	15	120	120
I(i) : Critère d'isolation de paroi (min)	120	15	120	120
Y(i) : Résistance des Fixations (min)	120	15	120	120

Stockage de la cellule : Cellule 6000

Mode de stockage **Masse**

Dimensions

Longueur de préparation A	1,5 m
Longueur de préparation B	20,5 m
Déport latéral a	1,4 m
Déport latéral b	1,4 m
Hauteur du canton	1,0 m



Stockage en masse

Nombre d'îlots dans le sens de la longueur	4
Nombre d'îlots dans le sens de la largeur	3
Largeur des îlots	15,0 m
Longueur des îlots	22,0 m
Hauteur des îlots	8,0 m
Largeur des allées entre îlots	2,0 m



Palette type de la cellule Cellule 6000

Dimensions Palette

Longueur de la palette : **Adaptée aux dimensions de la palette**

Largeur de la palette : **Adaptée aux dimensions de la palette**

Hauteur de la palette : **Adaptée aux dimensions de la palette**

Volume de la palette : **Adaptée aux dimensions de la palette**

Nom de la palette : **Palette type 1511**

Poids total de la palette : **Par défaut**

Composition de la Palette (Masse en kg)

NC	NC	NC	NC	NC	NC	NC
0,0	0,0	0,0	0,0	0,0	0,0	0,0

NC	NC	NC	NC	NC	NC	NC
0,0	0,0	0,0	0,0	0,0	0,0	0,0

NC	NC	NC	NC
0,0	0,0	0,0	0,0

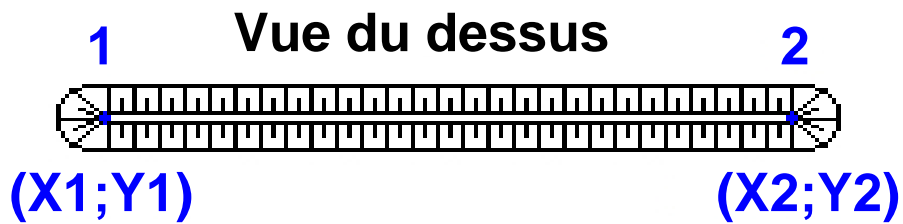
Données supplémentaires

Durée de combustion de la palette : **45,0 min**

Puissance dégagée par la palette : **Adaptée aux dimensions de la palette**

Rappel : les dimensions standards d'une Palette type 1511 sont de 1,2 m * 0,8 m x 1,5 m, sa puissance est de 1300,0 kW

Merlons



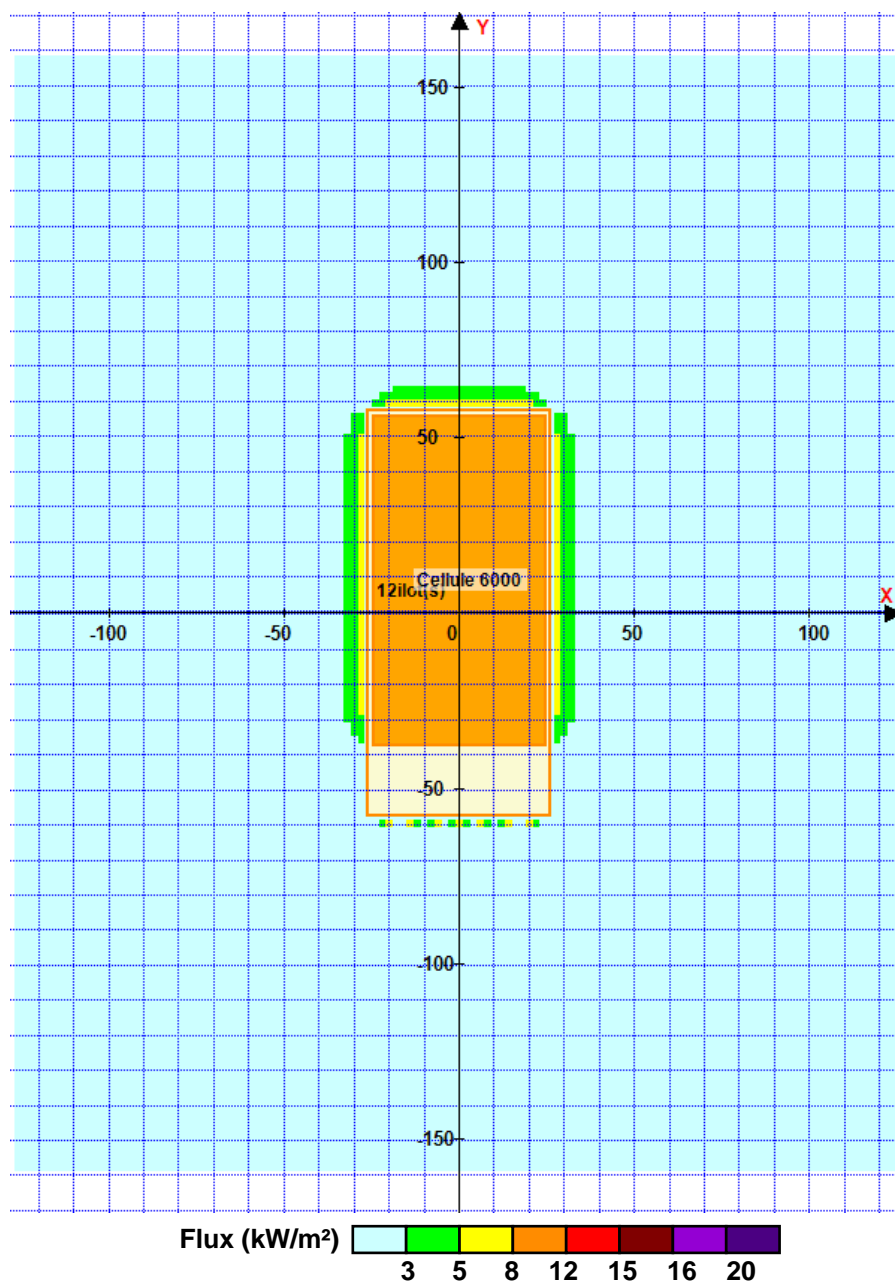
Merlon n°	Hauteur (m)	Coordonnées du premier point		Coordonnées du deuxième point	
		X1 (m)	Y1 (m)	X2 (m)	Y2 (m)
1	0,0	0,0	0,0	0,0	0,0
2	0,0	0,0	0,0	0,0	0,0
3	0,0	0,0	0,0	0,0	0,0
4	0,0	0,0	0,0	0,0	0,0
5	0,0	0,0	0,0	0,0	0,0
6	0,0	0,0	0,0	0,0	0,0
7	0,0	0,0	0,0	0,0	0,0
8	0,0	0,0	0,0	0,0	0,0
9	0,0	0,0	0,0	0,0	0,0
10	0,0	0,0	0,0	0,0	0,0
11	0,0	0,0	0,0	0,0	0,0
12	0,0	0,0	0,0	0,0	0,0
13	0,0	0,0	0,0	0,0	0,0
14	0,0	0,0	0,0	0,0	0,0
15	0,0	0,0	0,0	0,0	0,0
16	0,0	0,0	0,0	0,0	0,0
17	0,0	0,0	0,0	0,0	0,0
18	0,0	0,0	0,0	0,0	0,0
19	0,0	0,0	0,0	0,0	0,0
20	0,0	0,0	0,0	0,0	0,0

II. RESULTATS :

Départ de l'incendie dans la cellule : **Cellule 6000**

Durée de l'incendie dans la cellule : Cellule 6000 **172,0** min

Distance d'effets des flux maximum



Pour information : Dans l'environnement proche de la flamme, le transfert convectif de chaleur ne peut être négligé. Il est donc préconisé pour de faibles distances d'effets comprises entre 1 et 5 m de retenir une distance d'effets de 5 m et pour celles comprises entre 6 m et 10 m de retenir 10 m.