

## DEPARTEMENT DE VAUCLUSE

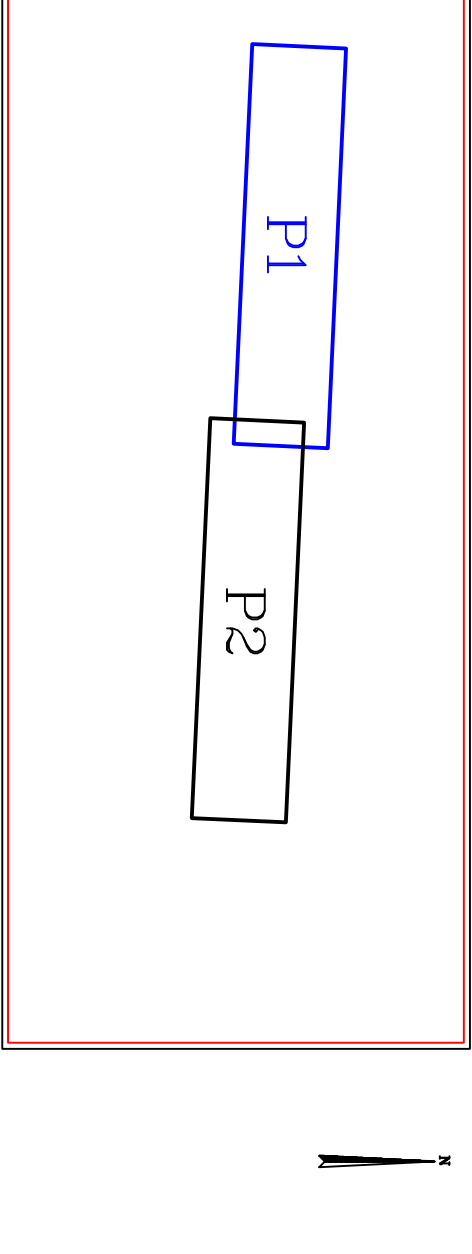
### COMMUNES DE CAVAILLON ET DE L'ISLE SUR LA SORGUE

#### PROJET DE SUPPRESSION DU PN15

#### Pièce "K" DOSSIER D'ENQUÊTE PARCELLAIRE PLAN PARCELLAIRE Planche 1

Echelle : 1/1000

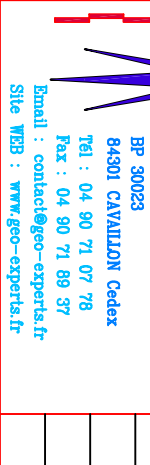
PLAN DE SITUATION



#### CABINET GEO-EXPERTS

Successeur de la  
SCP SCHUBERT Hervé

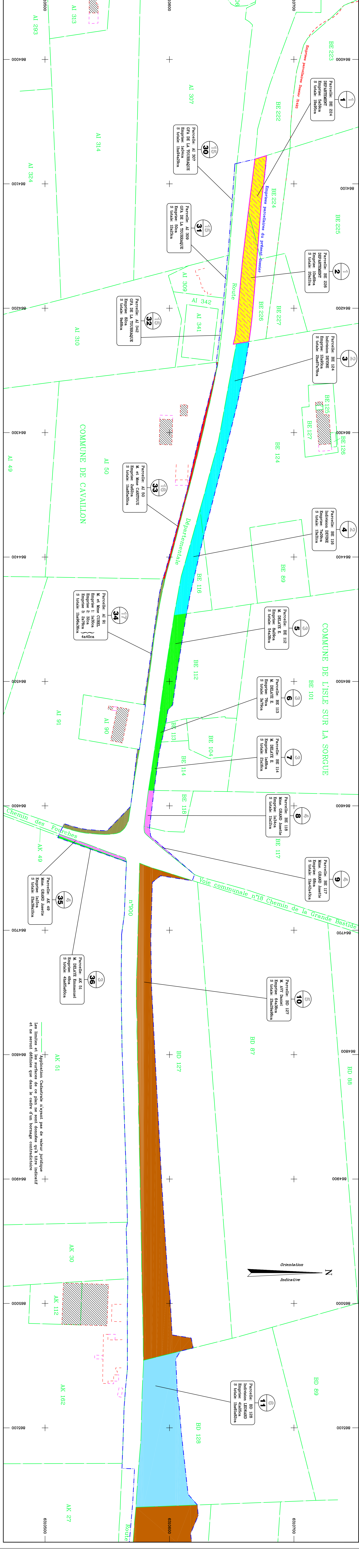
Siège Social  
Immeuble "Le Flammeau"  
BP 30203  
13020 Aix les Bains Cedex  
Tél. : 04 91 31 07 78  
Fax : 04 91 31 07 27  
Site : www.schubert.fr



Ind	Date	Modification	Responsable	COORDONNÉES
0	31/09/16	Plan Origine	Nicolas SEAUD	L'AMBERT 93
				INTELLIGENT
				IGN 69
				Dossier/Fichier CG-404_PAR
				Présentation P1

Établi en Octobre 2017

SAISIE ET RÉVISION DES COORDONNÉES : "L'AMBERT" - 067 7081888000  
SAISIE DES COORDONNÉES : "L'AMBERT" - 067 7081888000



#### LEGENDE

Parcelles déjà acquises par le CD84

Limite d'emprise

Topo (état des lieux initial)

N° de Propriétaire

N° d'Emprise

Parcelle D 122  
M. CAVALLON  
Emprise : 59900 m<sup>2</sup>  
S totale : 59900 m<sup>2</sup>

Fond de plan topo établi par la SCP SCHUBERT le 12/12/2011 et complété le 6/01/2012  
Référence dossier/fichier : 37347\_10704dng