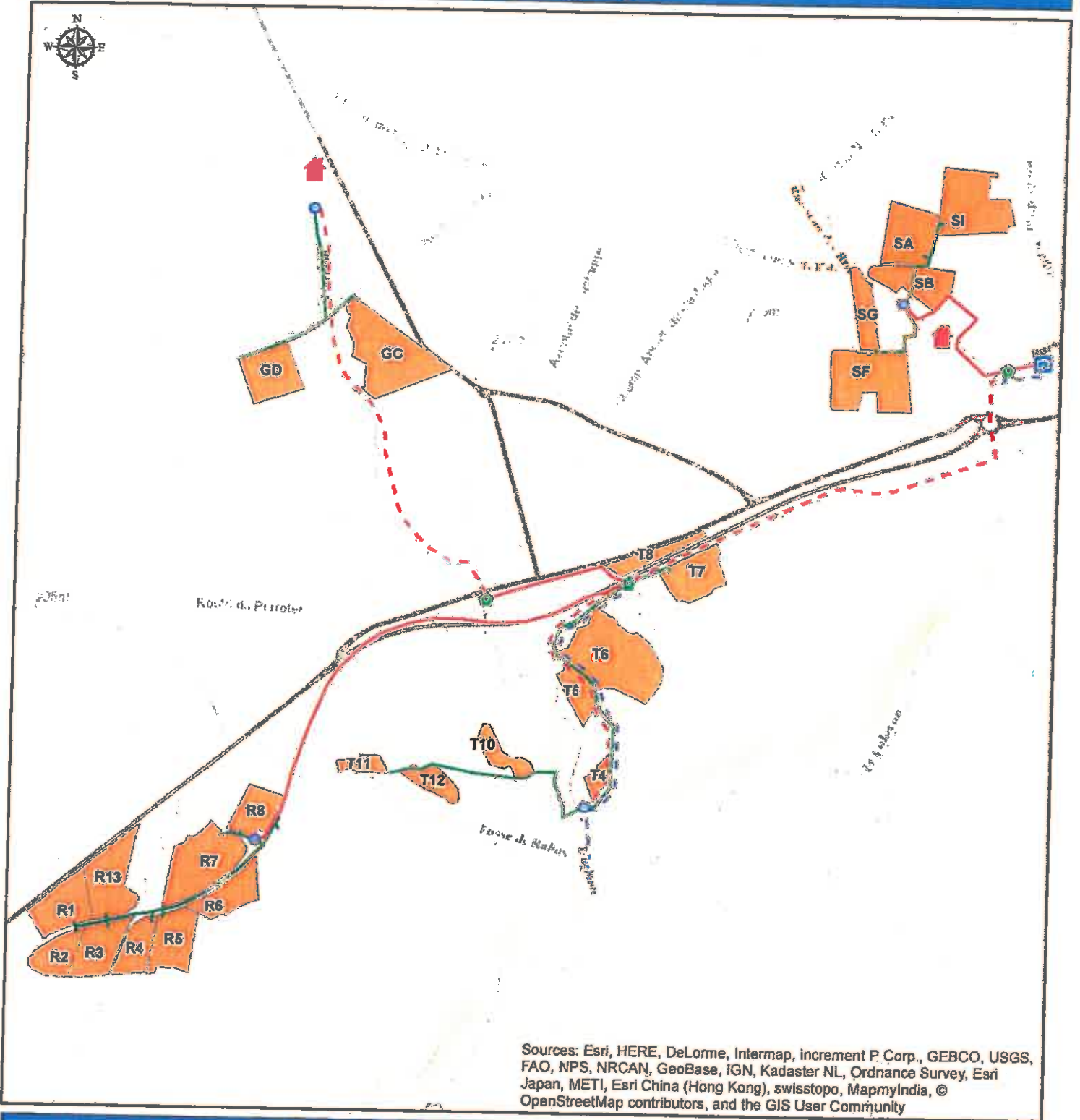


APTUNION APT (84)



Sources: Esri, HERE, DeLorme, Intermap, increment P Corp., GEBCO, USGS, FAO, NPS, NRCAN, GeoBase, IGN, Kadaster NL, Ordnance Survey, Esri Japan, METI, Esri China (Hong Kong), swisstopo, MapmyIndia, © OpenStreetMap contributors, and the GIS User Community

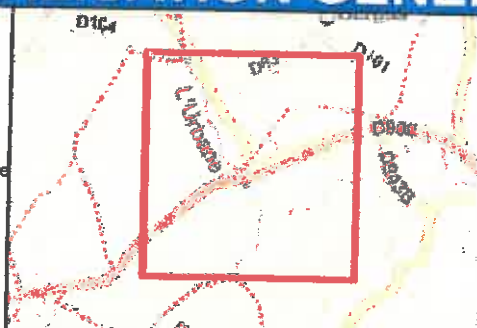
LOCALISATION GENERALE

Légende

- Poste de relevage
- STEP
- Station d'épandage
- Usine
- Réseau d'épandage
- Transfert gravitaire
- Transfert sous pression
- Rejet effluent traité urbain
- Parcelles d'épandage

Echelle : 1/15 500

Source : IGN Scan 25® v2
IGN FranceRaster®



BRL
Exploitation

1105, avenue Pierre Mendès France
BP 94001 - 30001 Nîmes - Cedex 5

Message d'information sur accident/ou incident

Annexe 3

Date et heure du message :

Révision de la fiche : n°

Destinataires : DREAL (SPR) 04 88 22 64 00 (UT) 04 88 17 89 48 boite mail : msd.dreal-paca@developpement-durable.gouv.fr Préfet (Cabinet)..... SIDPC..... Mairie..... CHSCT.....	Autres Destinataires :
---	-------------------------------

Usine :	Date de l'incident :
Unité :	Heure (de découverte):
Commune :	

Echelle de classement G/P de l'accident ou incident / Indices d'évolution

Niveau de Gravité G :

G 0 : Opération ou événement d'exploitation

G 1 : incident mineur d'exploitation

Sans conséquence sur le personnel
Peu de potentialité de risque –
Pas ou peu de conséquence sur l'environnement
Peu de dégâts matériels.

G 2 : Incident notable d'exploitation

Importante potentialité de risque
et/ou avec conséquence sur le personnel
et/ou avec conséquence sur l'environnement –
et/ou avec conséquence sur le matériel.

G 3 : accident grave d'exploitation

Avec conséquence sur le personnel
et/ou l'environnement –
et/ou le matériel

G 4 : Accident majeur

Avec conséquences
ou potentialité de conséquences graves à l'extérieur

Niveau de Perception P :

P 0 : Pas de perception à l'extérieur

P 1 : Peu de perception à l'extérieur du site

P 2 : Forte perception à l'extérieur.

Indice d'évolution

A : Situation maîtrisée, intervention terminée,
conséquences identifiées, pas de suite prévisible

B : Situation maîtrisée, intervention terminée ou en voie
d'achèvement, conséquences en cours d'évaluation

C : situation évolutive, intervention en cours ou en
préparation

Classement de l'accident /incident : G / P

Indice d'évolution : A B C

Constatations faites sur le terrain :

	sans	peu	important	grave
Conséquences sur les personnes				
Potentialité de risques				
Conséquences sur l'environnement				
Dégâts matériels				
Perception à l'extérieur du site				

Produit impliqué Nature :
(perte de confinement) Quantité Q :

Description de l'incident :

Premières mesures prises : (autorités informées, périmètre sécurité, dépollution, réparation, surveillance, abaissement pression,...)

Etat actuel de la situation :

Nom :

Signature :

N° de téléphone :