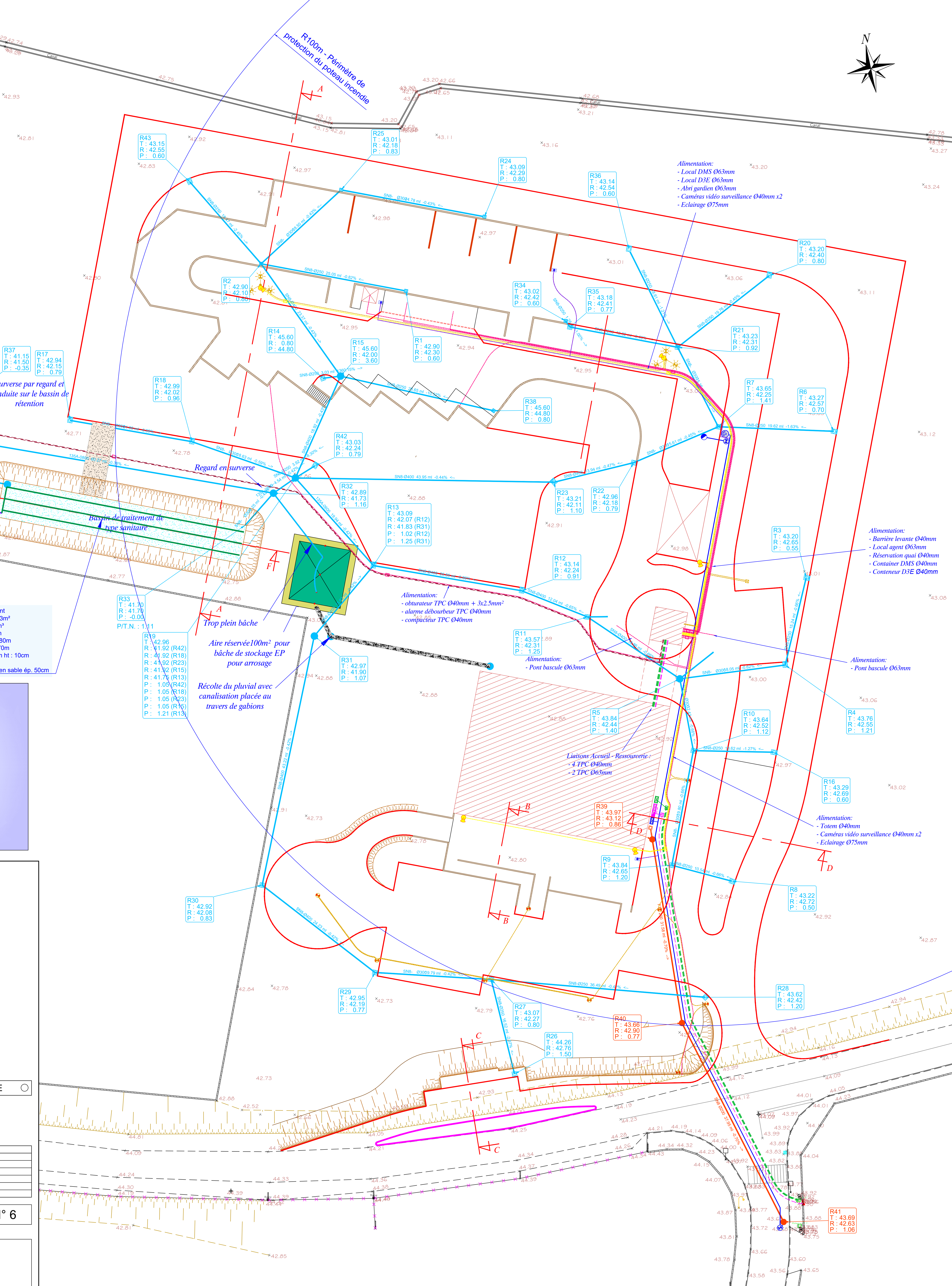
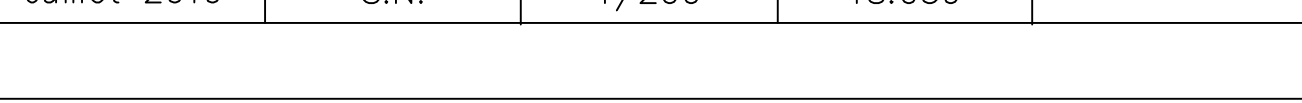
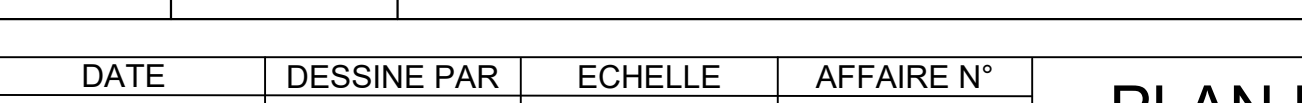
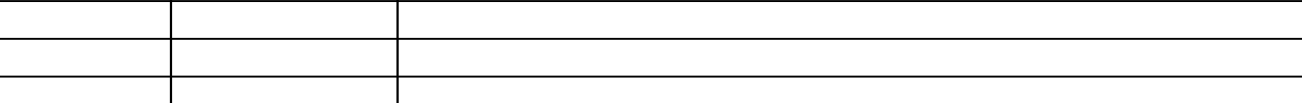
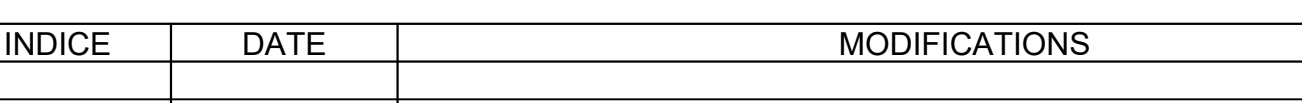
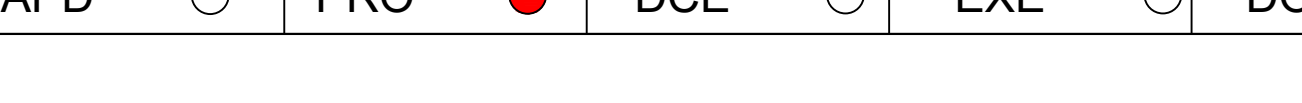
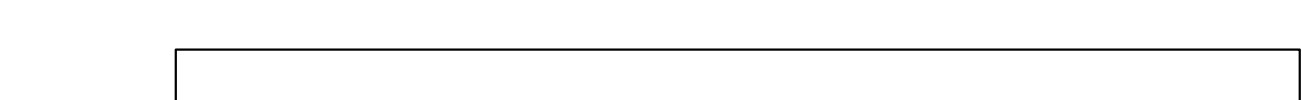
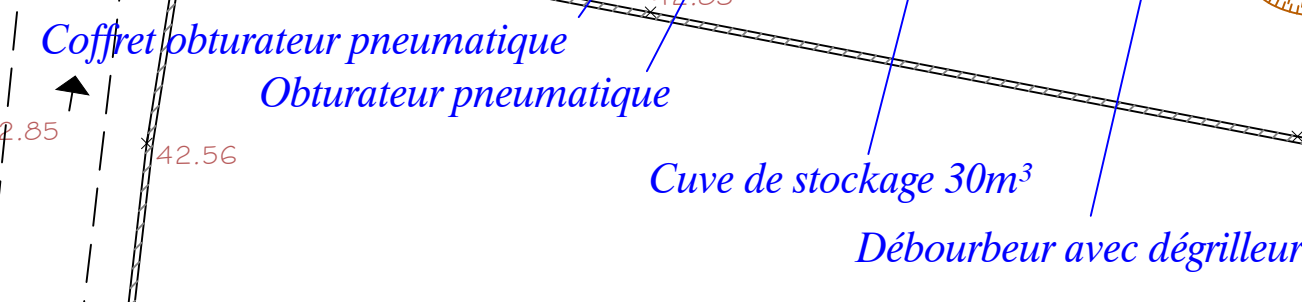
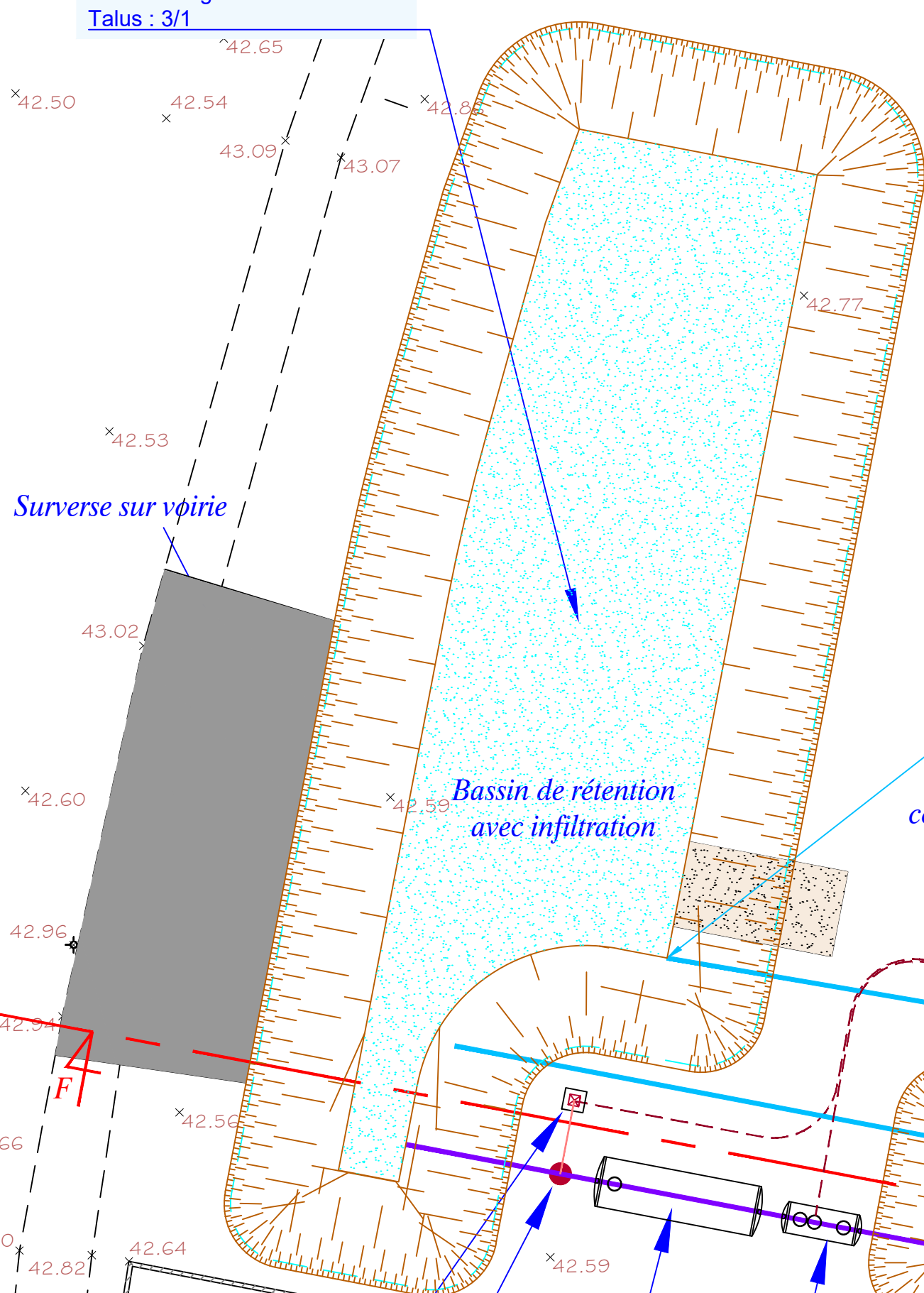


Bassin de rétention
 Volume utile : 650 m³
 Surface radier : 525m²
 Cote radier : 41.15m
 Cote revanche : 42.80 à 42.85m
 Cote surverse : 42.70m
 Hauteur de surverse : 1.55m
 Surverse : lg 22m ht 10cm
 Talus : 3/1



- Légende :**
- Réseau AEP :**
 - Yanve de sectionnement
 - Yanveuse
 - Poteau incendie
 - Abri compteur de façade
 - Réseau AEP PVC Ø32mm
 - Bouche de lavage
 - Réseau EU :**
 - Réseau EU PVC ou Fonte Ø200mm
 - Regard PE Ø800mm
 - Réseau EU PVC ou Fonte Ø200mm
 - Boîte de branchement
 - Réseau EP :**
 - Réseau EP PVC ou béton Ø250 à 800mm
 - Regard béton Ø1000mm
 - Grille pluvial 500x500 D400
 - Regard avaloir
 - Alimentations déboureur et obturateur
 - Alimentations équipements
 - Réseau EPU :**
 - Mât feu avec 3 spots LED
 - Mât feu avec 1 lanterne LED
 - Boîte de jonction
 - Réseau Basse Tension :**
 - Câble BTS 3x150mm² + 1x70mm²
 - RMBT 3D + C400
 - Câble BTS 2x25mm²
 - Coffret de branchement
 - Chambre de tirage type LIT
 - Réseau Télécom :**
 - Fourreaux PVC 3xØ60mm
 - Fourreaux PVC 3xØ25mm
 - Coffret de branchement
 - Chambre de tirage type LIT
 - Vidéosurveillance :**
 - Fourreau TPC Ø40mm
 - Caméra fixe
 - Chambre de tirage type LIT

DÉPARTEMENT DE VAUCLUSE
 communauté de communes
RHÔNE LEZ PROVENCE
 Bollène • Lamotte-du-Rhône • Lapalud • Mandragon • Mornas
 1260 Avengudo Teodor Aubanel - 84500 BOLLENE

OPERATION:
 REALISATION D'UNE DECHETTERIE

APD ○ PRO ● DCE ○ EXE ○ DOE ○

PLAN DES RESEAUX PROJES

| INDICE | DATE | MODIFICATIONS |
|--------|------|---------------|
| | | |
| | | |
| | | |

| DATE | DESSINE PAR | ECHELLE | AFFAIRE N° | PLAN N° |
|--------------|-------------|---------|------------|---------|
| Juillet 2019 | S.N. | 1/200 | 18.059 | 6 |

