



Interface graphique v.5.4.0.5

Outil de calculV5.52

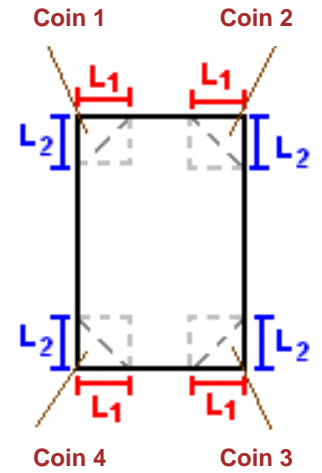
Flux Thermiques

Détermination des distances d'effets

Utilisateur :	AMF QSE
Société :	SCI Logistique Bollene
Nom du Projet :	aireexterieure-1510-90x44-5m_1
Cellule :	aire exterieure
Commentaire :	
Création du fichier de données d'entrée :	27/01/2021 à 10:23:25 avec l'interface graphique v. 5.4.0.5
Date de création du fichier de résultats :	27/1/21

I. DONNEES D'ENTREE :**Donnée Cible**Hauteur de la cible : **1,8** m**Stockage à l'air libre****Oui****Géométrie Cellule1**

Nom de la Cellule :Aire de stockage extérieur				
Longueur maximum de la zone de stockage(m)		44,4		
Largeur maximum de la zone de stockage (m)		90,0		
Coin 1	non tronqué	L1 (m)	0,0	
		L2 (m)	0,0	
Coin 2	non tronqué	L1 (m)	0,0	
		L2 (m)	0,0	
Coin 3	non tronqué	L1 (m)	0,0	
		L2 (m)	0,0	
Coin 4	non tronqué	L1 (m)	0,0	
		L2 (m)	0,0	



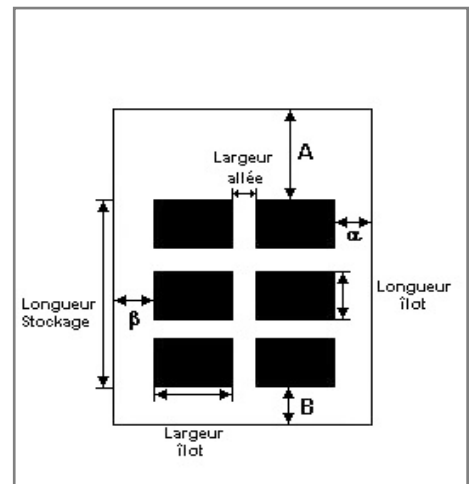
Stockage de la cellule : Aire de stockage extérieur

Mode de stockage

Masse

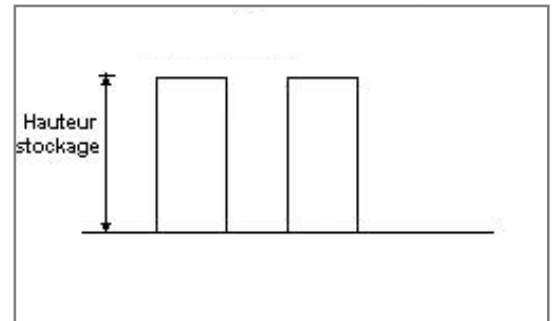
Dimensions

Longueur de préparation A	0,0 m
Longueur de préparation B	0,0 m
Déport latéral a	0,0 m
Déport latéral b	0,0 m



Stockage en masse

Nombre d'îlots dans le sens de la longueur	2
Nombre d'îlots dans le sens de la largeur	4
Largeur des îlots	21,0 m
Longueur des îlots	21,2 m
Hauteur des îlots	5,0 m
Largeur des allées entre îlots	2,0 m



Palette type de la cellule Aire de stockage extérieur

Dimensions Palette

Longueur de la palette :	Adaptée aux dimensions de la palette	
Largeur de la palette :	Adaptée aux dimensions de la palette	
Hauteur de la palette :	Adaptée aux dimensions de la palette	
Volume de la palette :	Adaptée aux dimensions de la palette	
Nom de la palette :	Palette type 1510	Poids total de la palette : Par défaut

Composition de la Palette (Masse en kg)

NC	NC	NC	NC	NC	NC	NC
0,0	0,0	0,0	0,0	0,0	0,0	0,0

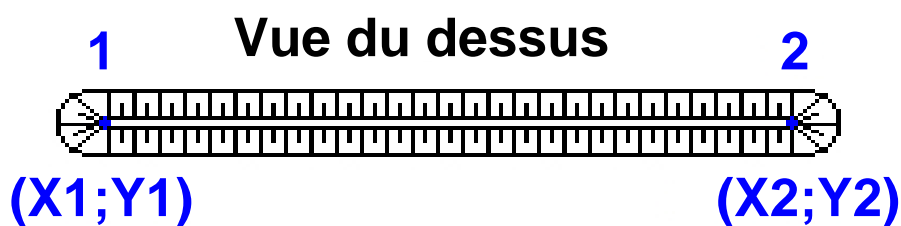
NC	NC	NC	NC	NC	NC	NC
0,0	0,0	0,0	0,0	0,0	0,0	0,0

NC	NC	NC	NC
0,0	0,0	0,0	0,0

Données supplémentaires

Durée de combustion de la palette :	45,0 min
Puissance dégagée par la palette :	Adaptée aux dimensions de la palette
Rappel :	les dimensions standards d'une Palette type 1510 sont de 1,2 m * 0,8 m x 1,5 m, sa puissance est de 1525,0 kW

Merlons



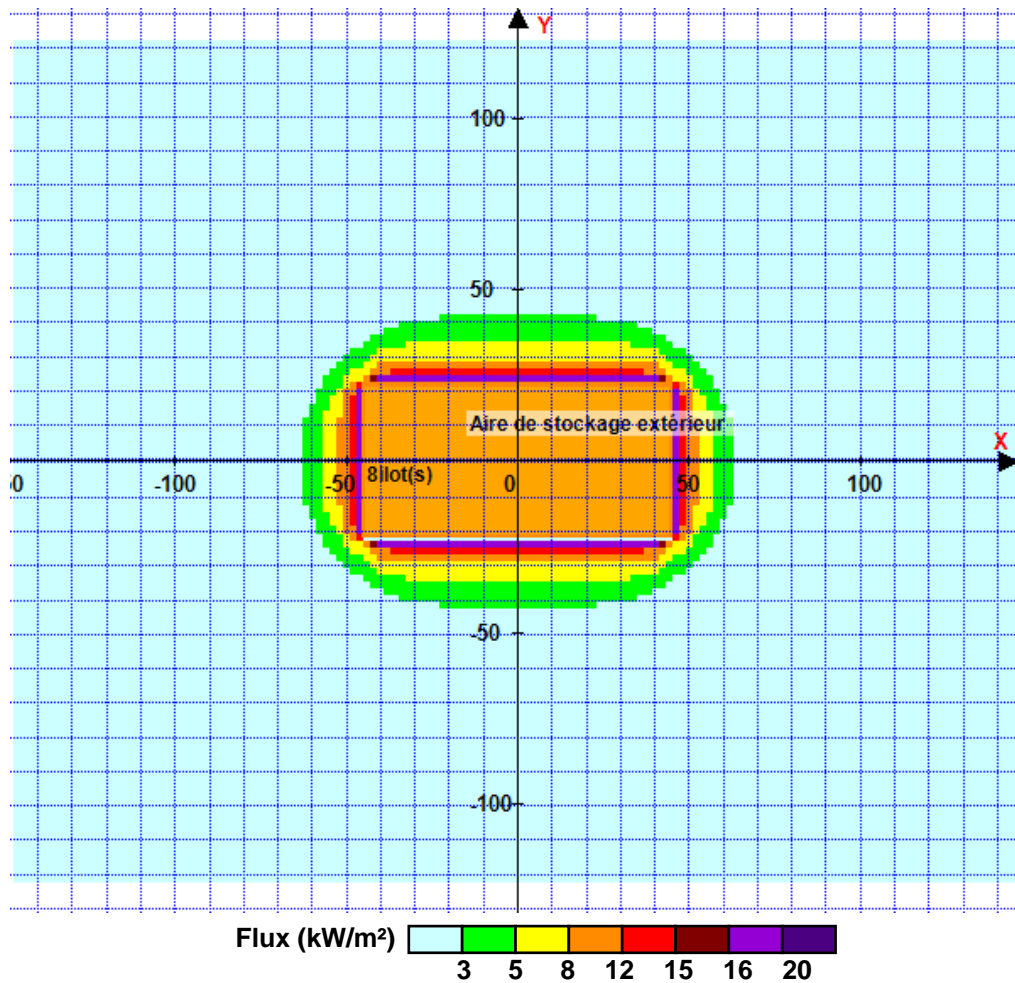
Merlon n°	Hauteur (m)	Coordonnées du premier point		Coordonnées du deuxième point	
		X1 (m)	Y1 (m)	X2 (m)	Y2 (m)
1	0,0	0,0	0,0	0,0	0,0
2	0,0	0,0	0,0	0,0	0,0
3	0,0	0,0	0,0	0,0	0,0
4	0,0	0,0	0,0	0,0	0,0
5	0,0	0,0	0,0	0,0	0,0
6	0,0	0,0	0,0	0,0	0,0
7	0,0	0,0	0,0	0,0	0,0
8	0,0	0,0	0,0	0,0	0,0
9	0,0	0,0	0,0	0,0	0,0
10	0,0	0,0	0,0	0,0	0,0
11	0,0	0,0	0,0	0,0	0,0
12	0,0	0,0	0,0	0,0	0,0
13	0,0	0,0	0,0	0,0	0,0
14	0,0	0,0	0,0	0,0	0,0
15	0,0	0,0	0,0	0,0	0,0
16	0,0	0,0	0,0	0,0	0,0
17	0,0	0,0	0,0	0,0	0,0
18	0,0	0,0	0,0	0,0	0,0
19	0,0	0,0	0,0	0,0	0,0
20	0,0	0,0	0,0	0,0	0,0

II. RESULTATS :

Départ de l'incendie dans la cellule : Aire de stockage extérieur

Durée de l'incendie dans la cellule : Aire de stockage extérieur 125,0 min

Distance d'effets des flux maximum



Pour information : Dans l'environnement proche de la flamme, le transfert convectif de chaleur ne peut être négligé. Il est donc préconisé pour de faibles distances d'effets comprises entre 1 et 5 m de retenir une distance d'effets de 5 m et pour celles comprises entre 6 m et 10 m de retenir 10 m.

FLUMilog

Interface graphique v.5.4.0.5

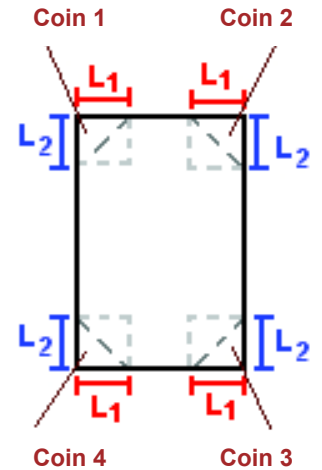
Outil de calculV5.4

Flux Thermiques Détermination des distances d'effets

Utilisateur :	AMF QSE
Société :	SCI Logistique Bollene
Nom du Projet :	aireexterieure-PE_185kg-90x44-5m_1
Cellule :	aire exterieure
Commentaire :	
Création du fichier de données d'entrée :	30/11/2020 à 14:20:19 avec l'interface graphique v. 5.4.0.5
Date de création du fichier de résultats :	30/11/20

I. DONNEES D'ENTREE :**Donnée Cible**Hauteur de la cible : **1,8** m**Stockage à l'air libre****Oui****Géométrie Cellule1**

Nom de la Cellule :Aire de stockage extérieur				
Longueur maximum de la zone de stockage(m)		44,4		
Largeur maximum de la zone de stockage (m)		90,0		
Coin 1	non tronqué	L1 (m)	0,0	
		L2 (m)	0,0	
Coin 2	non tronqué	L1 (m)	0,0	
		L2 (m)	0,0	
Coin 3	non tronqué	L1 (m)	0,0	
		L2 (m)	0,0	
Coin 4	non tronqué	L1 (m)	0,0	
		L2 (m)	0,0	



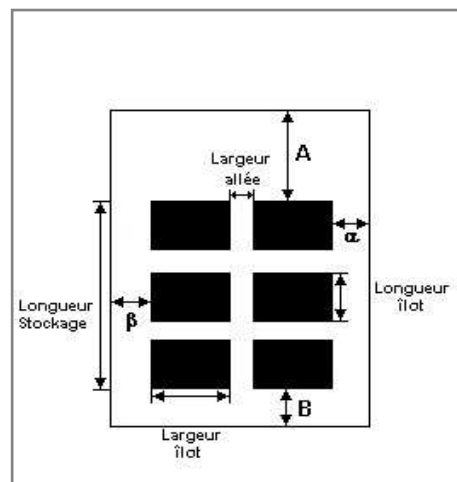
Stockage de la cellule : Aire de stockage extérieur

Mode de stockage

Masse

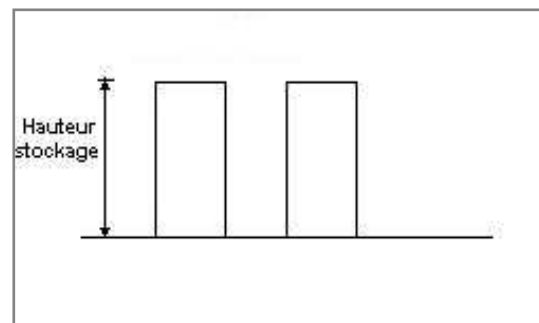
Dimensions

Longueur de préparation A	0,0 m
Longueur de préparation B	0,0 m
Déport latéral α	0,0 m
Déport latéral β	0,0 m



Stockage en masse

Nombre d'îlots dans le sens de la longueur	2
Nombre d'îlots dans le sens de la largeur	4
Largeur des îlots	21,0 m
Longueur des îlots	21,2 m
Hauteur des îlots	5,0 m
Largeur des allées entre îlots	2,0 m



Palette type de la cellule Aire de stockage extérieur

Dimensions Palette

Longueur de la palette :	1,2 m
Largeur de la palette :	0,8 m
Hauteur de la palette :	1,7 m
Volume de la palette :	1,6 m ³
Nom de la palette :	

Poids total de la palette : 185,0 kg

Composition de la Palette (Masse en kg)

PE	Palette Bois	NC	NC	NC	NC	NC
165,0	20,0	0,0	0,0	0,0	0,0	0,0

NC	NC	NC	NC	NC	NC	NC
0,0	0,0	0,0	0,0	0,0	0,0	0,0

NC	NC	NC	NC
0,0	0,0	0,0	0,0

Données supplémentaires

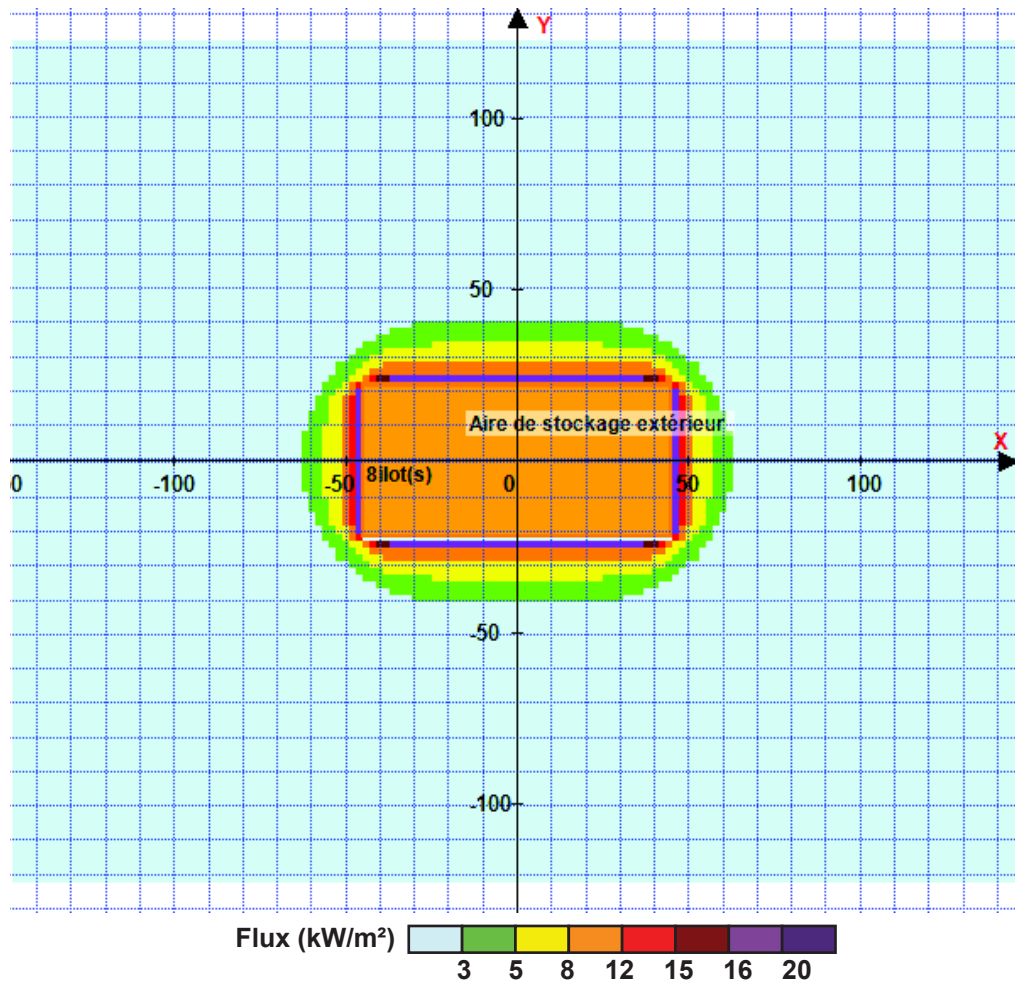
Durée de combustion de la palette :	85,3 min
Puissance dégagée par la palette :	904,0 kW

II. RESULTATS :

Départ de l'incendie dans la cellule : Aire de stockage extérieur

Durée de l'incendie dans la cellule : Aire de stockage extérieur 166,0 min

Distance d'effets des flux maximum



Pour information : Dans l'environnement proche de la flamme, le transfert convectif de chaleur ne peut être négligé. Il est donc préconisé pour de faibles distances d'effets comprises entre 1 et 5 m de retenir une distance d'effets de 5 m et pour celles comprises entre 6 m et 10 m de retenir 10 m.