

# FLUMilog

Interface graphique v.5.2.0.0

Outil de calculV5.21

## Flux Thermiques Détermination des distances d'effets

Utilisateur :	MC
Société :	AMF QSE
Nom du Projet :	Bollene2cel8bLI1_1_1
Cellule :	cellule8b
Commentaire :	stockage liquides inflammables 670 tonnes
Création du fichier de données d'entrée :	23/07/2019 à 16:52:58 avec l'interface graphique v. 5.2.0.0
Date de création du fichier de résultats :	23/7/19

## I. DONNEES D'ENTREE :

### Donnée Cible

Hauteur de la cible : **1,8 m**

### Géométrie Cellule1

Nom de la Cellule :Cellule n°8b				
Longueur maximum de la cellule (m)		<b>19,7</b>		
Largeur maximum de la cellule (m)		<b>51,9</b>		
Hauteur maximum de la cellule (m)		<b>13,7</b>		
Coin 1	<b>non tronqué</b>	L1 (m)	<b>0,0</b>	
		L2 (m)	<b>0,0</b>	
Coin 2	<b>non tronqué</b>	L1 (m)	<b>0,0</b>	
		L2 (m)	<b>0,0</b>	
Coin 3	<b>non tronqué</b>	L1 (m)	<b>0,0</b>	
		L2 (m)	<b>0,0</b>	
Coin 4	<b>non tronqué</b>	L1 (m)	<b>0,0</b>	
		L2 (m)	<b>0,0</b>	
Hauteur complexe				
	<b>1</b>	<b>2</b>	<b>3</b>	
L (m)	<b>0,0</b>	<b>0,0</b>	<b>0,0</b>	
H (m)	<b>0,0</b>	<b>0,0</b>	<b>0,0</b>	
H sto (m)	<b>0,0</b>	<b>0,0</b>	<b>0,0</b>	



### Toiture

Résistance au feu des poutres (min)	<b>60</b>
Résistance au feu des pannes (min)	<b>30</b>
Matériaux constituant la couverture	<b>metallicque multicouches</b>
Nombre d'exutoires	<b>3</b>
Longueur des exutoires (m)	<b>3,0</b>
Largeur des exutoires (m)	<b>2,0</b>



**Stockage de la cellule : Cellule n°8b**

Mode de stockage **LI**  
 Masse totale de liquides inflammables **670**



**Palette type de la cellule Cellule n°8b**

*Dimensions Palette*

Longueur de la palette : **Sans Objet**  
 Largeur de la palette : **Sans Objet**  
 Hauteur de la palette : **Sans Objet**  
 Volume de la palette : **Sans Objet**  
 Nom de la palette : **Palette LI**      Poids total de la palette : **Par défaut**

*Composition de la Palette (Masse en kg)*

NC	NC	NC	NC	NC	NC	NC
0,0	0,0	0,0	0,0	0,0	0,0	0,0

NC	NC	NC	NC	NC	NC	NC
0,0	0,0	0,0	0,0	0,0	0,0	0,0

NC	NC	NC	NC
0,0	0,0	0,0	0,0

*Données supplémentaires*

Durée de combustion de la palette : **Sans Objet**  
 Puissance dégagée par la palette : **Sans Objet**



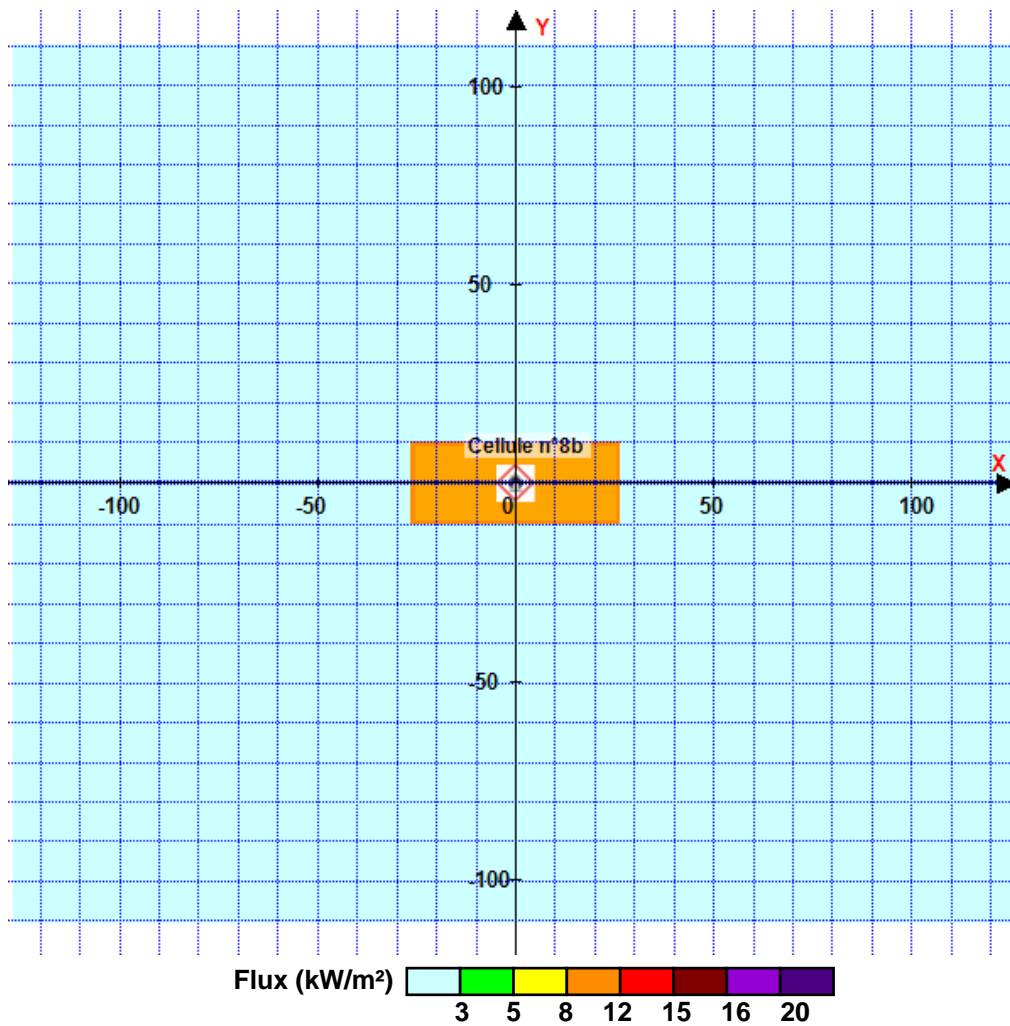
## II. RESULTATS :

Départ de l'incendie dans la cellule : **Cellule n°8b**

**La cinétique de l'incendie n'est pas calculée pour les liquides inflammables.**

Durée de l'incendie dans la cellule : Cellule n°8b **198,6** min (Cellule LI avec durée de combustion calculée)

### Distance d'effets des flux maximum



Pour information : Dans l'environnement proche de la flamme, le transfert convectif de chaleur ne peut être négligé. Il est donc préconisé pour de faibles distances d'effets comprises entre 1 et 5 m de retenir une distance d'effets de 5 m et pour celles comprises entre 6 m et 10 m de retenir 10 m.