

FLUMilog

Interface graphique v.5.1.1.0

Outil de calculV5.01

Flux Thermiques Détermination des distances d'effets

Utilisateur :	
Société :	DREYER
Nom du Projet :	Produitszonenord
Cellule :	
Commentaire :	
Création du fichier de données d'entrée :	26/02/2018 à 14:39:19 avec l'interface graphique v. 5.1.1.0
Date de création du fichier de résultats :	26/2/18

I. DONNEES D'ENTREE :

Donnée Cible

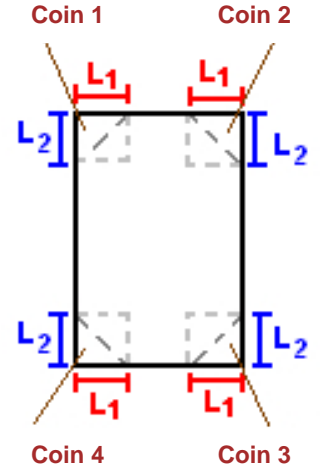
Hauteur de la cible : **2,0** m

Stockage à l'air libre

Oui

Géométrie Cellule1

Nom de la Cellule :MP + produits finis			
Longueur maximum de la zone de stockage(m)	12,0		
Largeur maximum de la zone de stockage (m)	77,0		
Coin 1	tronqué en équerre	L1 (m)	25,0
		L2 (m)	4,0
Coin 2	non tronqué	L1 (m)	0,0
		L2 (m)	0,0
Coin 3	non tronqué	L1 (m)	0,0
		L2 (m)	0,0
Coin 4	non tronqué	L1 (m)	0,0
		L2 (m)	0,0



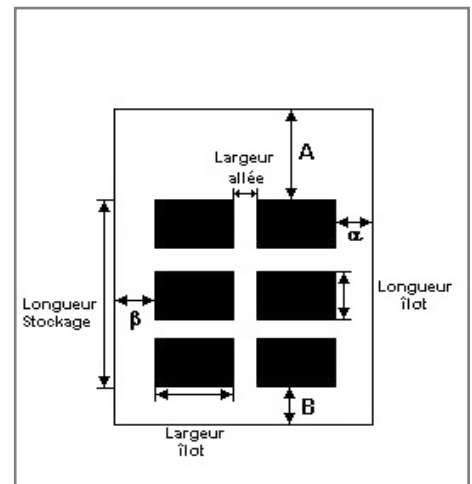
Stockage de la cellule : MP + produits finis

Mode de stockage

Masse

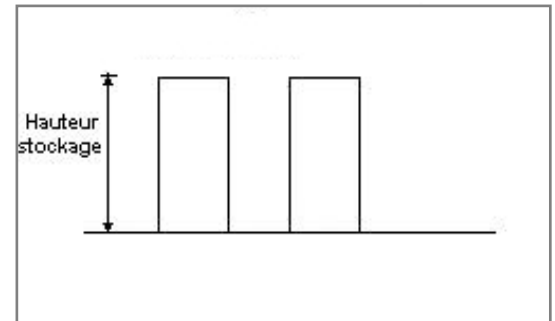
Dimensions

Longueur de préparation A : **0,0** m
 Longueur de préparation B : **0,0** m
 Déport latéral a : **0,0** m
 Déport latéral b : **1,0** m



Stockage en masse

Nombre d'îlots dans le sens de la longueur : **1**
 Nombre d'îlots dans le sens de la largeur : **2**
 Largeur des îlots : **34,0** m
 Longueur des îlots : **12,0** m
 Hauteur des îlots : **4,0** m
 Largeur des allées entre îlots : **8,0** m



Palette type de la cellule MP + produits finis

Dimensions Palette

Longueur de la palette : **1,5** m
 Largeur de la palette : **1,2** m
 Hauteur de la palette : **1,0** m
 Volume de la palette : **1,8** m³
 Nom de la palette : **PSE**

Poids total de la palette : **24,5** kg

Composition de la Palette (Masse en kg)

PS	NC	NC	NC	NC	NC	NC
24,5	0,0	0,0	0,0	0,0	0,0	0,0

NC	NC	NC	NC	NC	NC	NC
0,0	0,0	0,0	0,0	0,0	0,0	0,0

NC	NC	NC	NC
0,0	0,0	0,0	0,0

Données supplémentaires

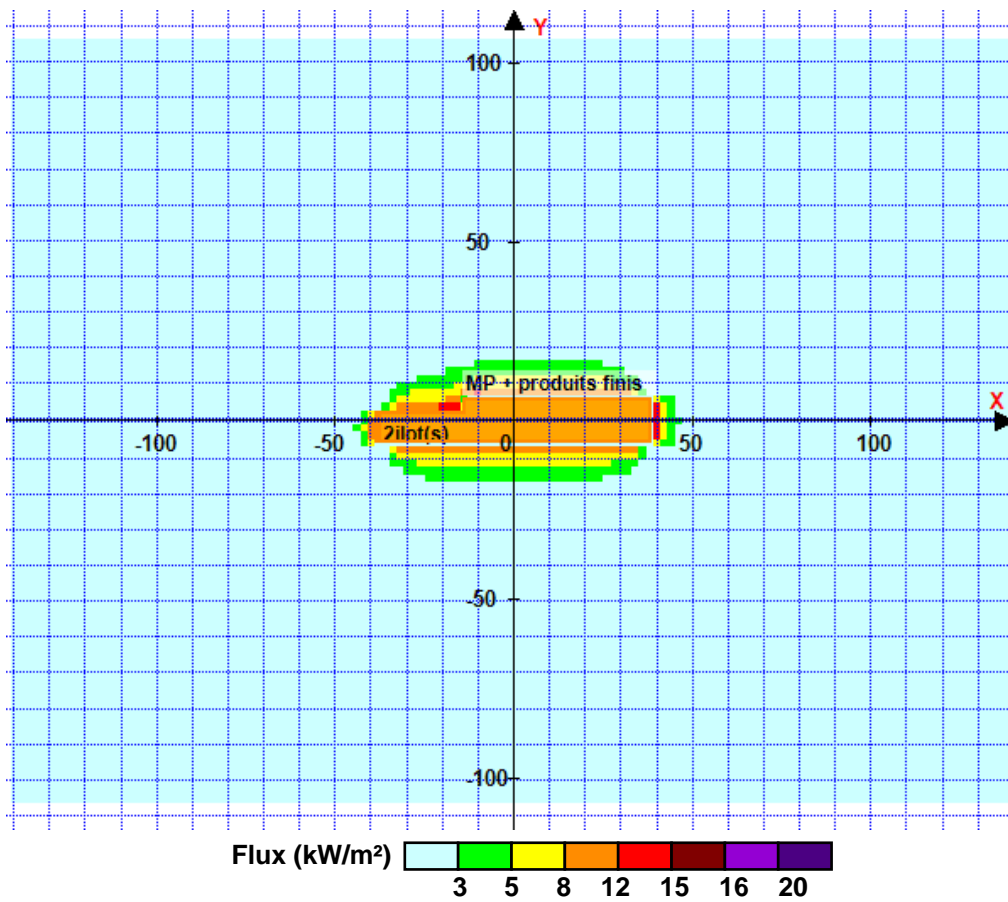
Durée de combustion de la palette : **45,0** min
 Puissance dégagée par la palette : **954,4** kW

II. RESULTATS :

Départ de l'incendie dans la cellule : **MP + produits finis**

Durée de l'incendie dans la cellule : **MP + produits finis 120,0 min**

Distance d'effets des flux maximum



Pour information : Dans l'environnement proche de la flamme, le transfert convectif de chaleur ne peut être négligé. Il est donc préconisé pour de faibles distances d'effets comprises entre 1 et 5 m de retenir une distance d'effets de 5 m et pour celles comprises entre 6 m et 10 m de retenir 10 m.