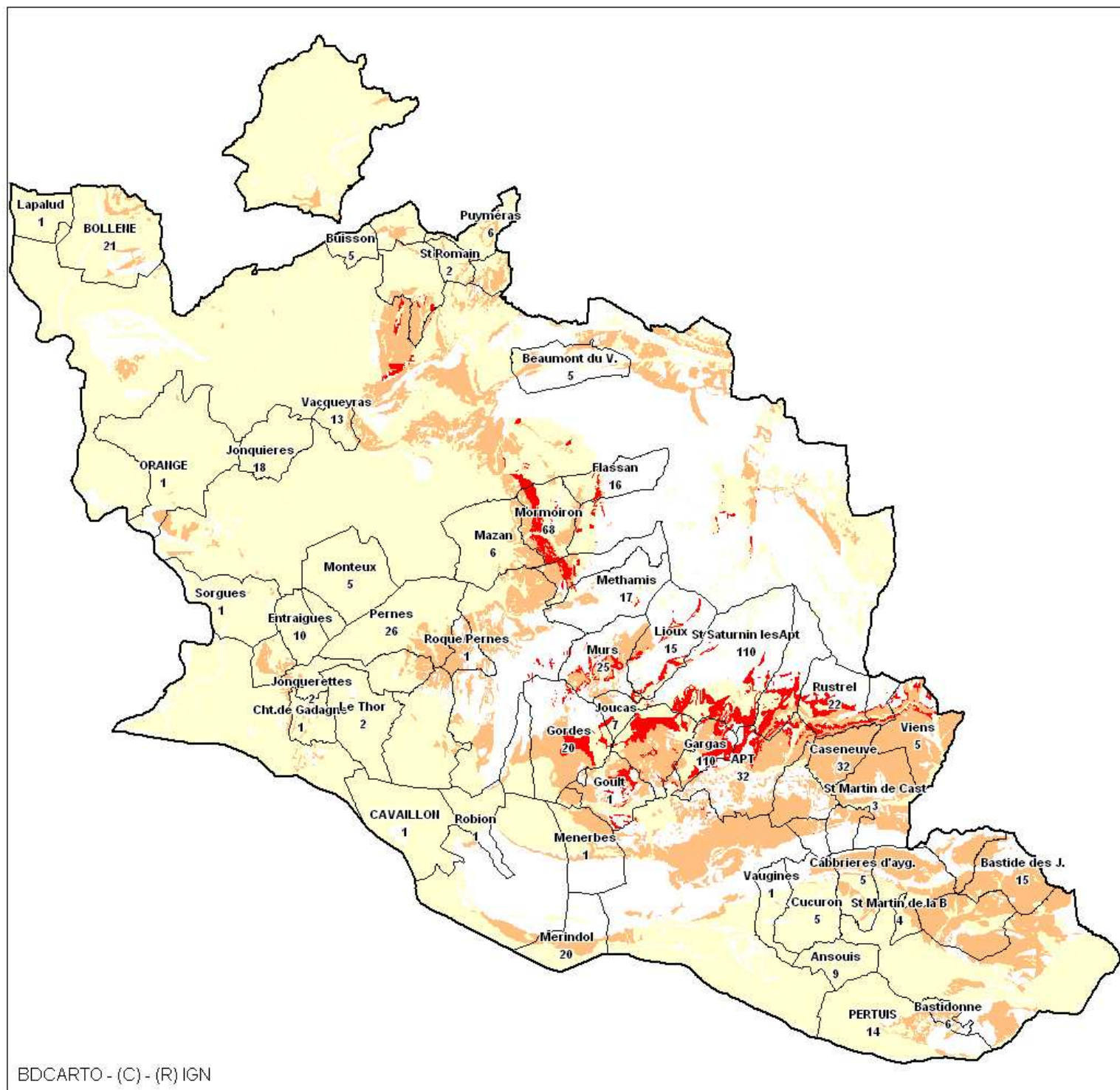


ATLAS DEPARTEMENTAL DU VAUCLUSE

RISQUE "RETRAIT/GONFLEMENT" ARGILEUX (source: BRGM)



xxxxx Communes ou le risque est avéré
et
000 nombre de sinistres constatés



Les sols argileux gonflent lorsque la teneur en eau des sols augmente et se rétractent en période de sécheresse. On observe alors, un tassement et une fissuration des sols entraînant des dommages aux constructions.

Un sinistre se traduit généralement par des fissures dans les murs, dalles et plafonds, par la dislocation des ouvertures. Les dégâts peuvent être importants et le coût des réparations considérable.